

# 原版MC4-Evo ready

可再生能源 | 太阳能发电

CN



# MC4-Evo ready 公、母电缆连接器

## 已预安装好的单独部件



母电缆连接器 PV-KBT4-EVO READY



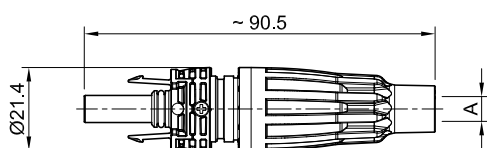
公电缆连接器 PV-KST4-EVO READY

- 无需工具即可与电缆连接无需压接,通过自动闭合式弹簧夹持实现接触。
- 适用于电缆截面积为  $4 \text{ mm}^2$  和  $6 \text{ mm}^2$  的电缆
- 没有单个零件,连接器完整且已预先拧好:插剥去绝缘层导线,拧上外壳,大功告成!
- 与MC4系列产品中可适配的产品以及合适的导线共同使用。

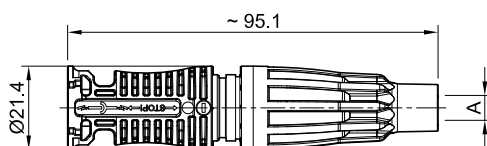
## 技术参数

技术参数	
型号名称	PV-KBT4-EVO READY PV-KST4-EVO READY
额定电流	30 A
额定电压	DC 1500 V
环境温度范围	-40 °C … +85 °C (IEC)
温度上限	115 °C (IEC)
运输/存储温度范围	-30 °C … +60 °C
运输/存储相对湿度	< 70 %
过电压类别	III
安全等级 (IEC)	II
防护等级, 已插合	IP65/IP68 (1 m, 1 h)
防护等级, 未插合	IP2X
连接器接触电阻	< 0.5 mΩ
额定脉冲电压	16 kV
连接类型	弹簧夹 (无需通过工具安装)
触头材质	铜、镀锡
绝缘材料	PA
锁紧系统	嵌入式
阻燃等级	UL94-V0
德国莱茵 TÜV 认证, 符合 IEC 62852:2014+Amd.1:2020	R 60174999

## 尺寸图



母电缆连接器 PV-KBT4-EVO READY



公电缆连接器 PV-KST4-EVO READY

## 订购信息

订货号	包装规格*	型号	插座	插头	电缆外径	IEC 62852			认证
						mm <sup>2</sup>	DC V	A	
32.0030	10	PV-KBT4-EVO READY	x		5.5 – 7.5	4	1500	30	x
						6	1500	30	
32.0029	10	PV-KST4-EVO READY		x	5.5 – 7.5	4	1500	30	x
						6	1500	30	

\* 最小订购数量:20套

### 说明:

未插合的连接器必须配备史陶比尔密封盖,以防止污染。有关史陶比尔密封盖的订购信息,请查阅相应的目录(参见“更多信息”)。

## 更多信息



### 工具和配件

有关史陶比尔工具和配件,请咨询:

[www.staubli.com/re-downloads.html](http://www.staubli.com/re-downloads.html) → 中文 → 目录 → 产品和配件



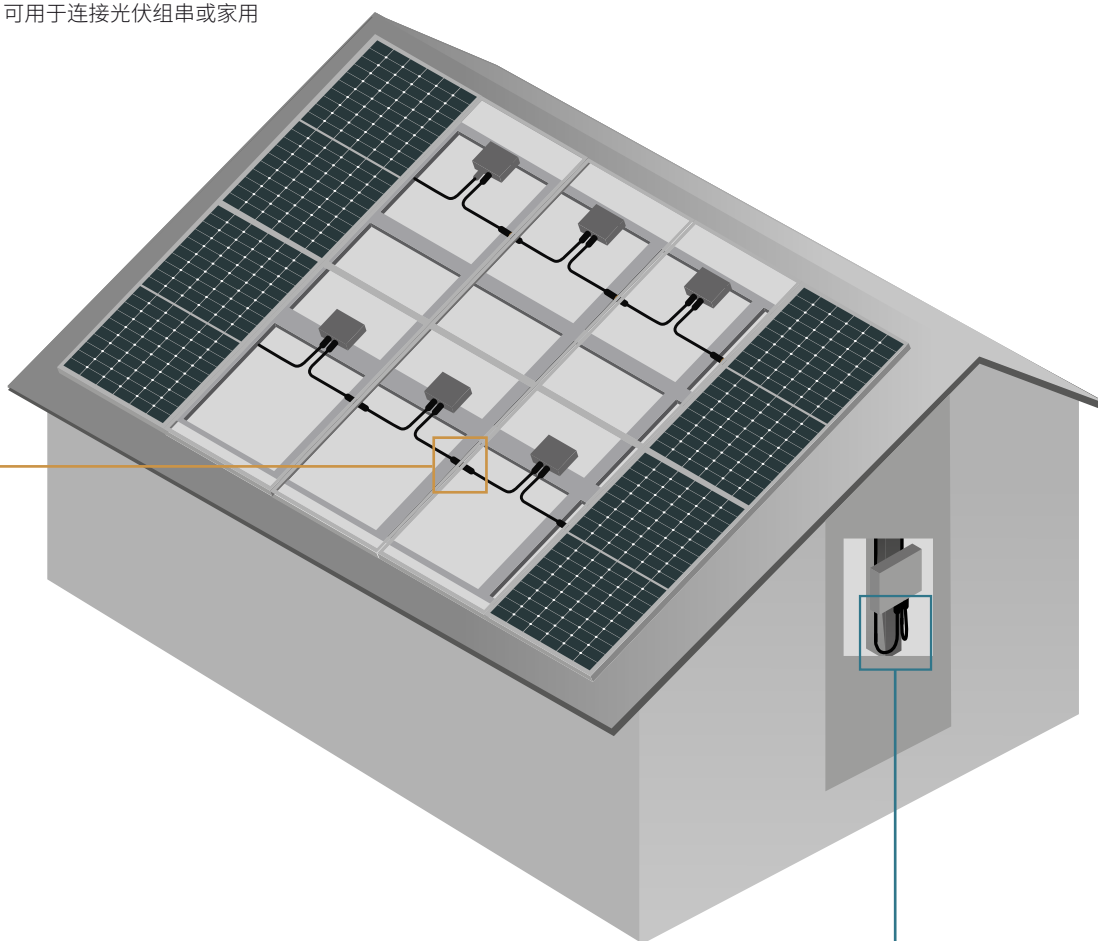
### 装配说明

有关“MC4-Evo ready 连接器”的装配说明,请咨询:

[www.staubli.com/re-downloads.html](http://www.staubli.com/re-downloads.html) → 中文 → 装配信息 → MA293

## 应用实例

MC4-Evo ready 可用于连接光伏组串或家用电缆。









● 史陶比尔公司 ○ 代表处/代理商

# 史陶比尔集团 在全球的分布

[www.staubli.com](http://www.staubli.com)