

# Original MC4

**Erneuerbare Energien | Solar Photovoltaics**

DE



# Kupplungsbuchse, -stecker MC4

## Einzelteil mit offenem Crimpkontakt (inklusive Isolierteil)



Kupplungsbuchse PV-KBT4...



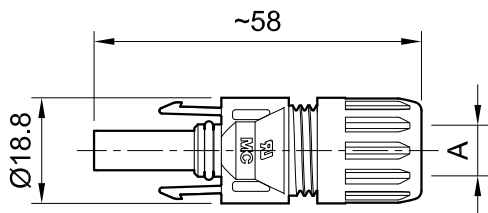
Kupplungsstecker PV-KST4...

- Nach NEC 2023 nur mit Werkzeug entriegelbar.
  - Bewährte, langzeitstabile MULTILAM-Technologie, dadurch konstant geringe Verlustleistung über die gesamte Lebensdauer des Steckverbinders.
  - Für DC 1000 V (IEC) und DC 1500 V (UL) zugelassen.
  - Bewährte Steckverbinder, über 25 Jahre Felderfahrung.
  - Auch für die Montage mit Querschnitten von 10 mm<sup>2</sup> konfektionierbar.
- Auch erhältlich als konfektionierte Leitungen gemäß Kundenspezifikation.
  - Für die Verwendung mit geeigneten Steckverbindern aus der MC4-Steckverbinderfamilie und geeigneter Leitung.

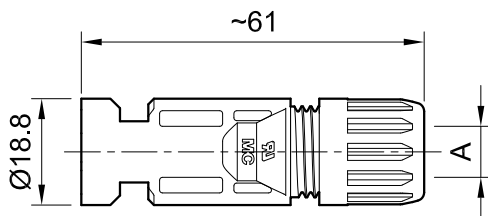
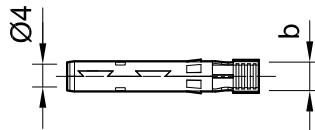
## Technische Daten

Technische Daten	
Umgebungstemperaturbereich	-40 °C...+85 °C (TÜV/UL)
Obere Grenztemperatur	105 °C
Schutzart, gesteckt	IP65/IP68 (1 m, 1 h)
Schutzart, ungesteckt	IP2X
Verschmutzungsgrad	3
Max. Kontaktwiderstand des Steckverbinders	< 0,25 mΩ
Bemessungsstoßspannung	16 kV
Kontaktsystem	MULTILAM
Anschlussart	Crimpen
Kontaktmaterial	Kupfer, verzinkt
Isolationsmaterial	PC/PA
Verriegelungssystem	Locking type
Brandschutzklasse	UL94:V-0
Ammoniakbeständigkeit (gemäß DLG)	Ja
Salzspühnebeltest, Schärfegrad 6	Ja
TÜV Rheinland Zertifikatsnummer	R 60127190
TÜV Rheinland 2 PFG 2330	R 60087448
UL Zertifikatsnummer	E343181
CSA Zertifikatsnummer	250725
CQC Zertifikatsnummer	CQC20024256431
JET Zertifikatsnummer	B19T0013

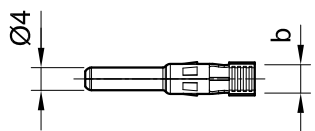
Technische Zeichnungen



Kupplungsbuchse PV-KBT4...



Kupplungsstecker PV-KST4...



## Bestellinformation

Bestell-Nr.	Typ	Buchse	Stecker	Außendurchmesser des Kabels	Distanz Crimpöffnung	IEC 62852			UL 6703			Zulassungen					
						mm <sup>2</sup>	DC V	A	AWG	DC V	A	TÜV	UR	CSA	CQC	JET	
				A (mm)	b (mm)												
32.0010P0001-UR	PV-KBT4/2,5I-UR	x		5,0 – 6,0	4,0	2,5	1000	22,5				x	x	x			x
									14	1500	30						
32.0011P0001-UR	PV-KST4/2,5I-UR		x	5,0 – 6,0	4,0	2,5	1000	22,5				x	x	x			x
									14	1500	30						
32.0140P0001-UR	PV-KBT4/2,5X-UR	x		5,5 – 7,4	4,0	2,5	1000	22,5				x	x				x
									14	1500	30						
32.0141P0001-UR	PV-KST4/2,5X-UR		x	5,5 – 7,4	4,0	2,5	1000	22,5				x	x				x
									14	1500	30						
32.0012P0001-UR	PV-KBT4/2,5II-UR	x		7,0 – 8,8	4,0	2,5	1000	22,5				x	x	x	x	x	x
									14	1500	30						
32.0013P0001-UR	PV-KST4/2,5II-UR		x	7,0 – 8,8	4,0	2,5	1000	22,5				x	x	x	x	x	x
									14	1500	30						
32.0014P0001-UR	PV-KBT4/6I-UR	x		5,0 – 6,0	5,8	4	1000	39				x	x	x			x
						6	1000	39									
									12	1500	35						
									10	1500	50						
32.0015P0001-UR	PV-KST4/6I-UR		x	5,0 – 6,0	5,8	4	1000	39				x	x	x			x
						6	1000	39									
									12	1500	35						
									10	1500	50						
32.0142P0001-UR	PV-KBT4/6X-UR	x		5,5 – 7,4	5,8	4	1000	39				x	x				x
						6	1000	39									
									12	1500	35						
									10	1500	50						
32.0143P0001-UR	PV-KST4/6X-UR		x	5,5 – 7,4	5,8	4	1000	39				x	x				x
						6	1000	39									
									12	1500	35						
									10	1500	50						
32.0016P0001-UR	PV-KBT4/6II-UR	x		7,0 – 8,8	5,8	4	1000	39				x	x	x	x	x	x
						6	1000	39									
									12	1500	35						
									10	1500	50						

Bestell-Nr.	Typ	Buchse	Stecker	Außendurchmesser des Kabels	Distanz Crimpöffnung	IEC 62852			UL 6703			Zulassungen				
						mm <sup>2</sup>	DC V	A	AWG	DC V	A	TÜV	UR	CSA	CQC	JET
32.0017P0001-UR	PV-KST4/6II-UR		x	7,0 – 8,8	5,8	4	1000	39				x	x	x	x	x
						6	1000	39								
									12	1500	35					
								10	1500	50						
32.0034P0001	PV-KBT4/10II	x		7,0 – 8,8	6,5	10	1000	45				x				x
32.0035P0001	PV-KST4/10II		x	7,0 – 8,8	6,5	10	1000	45				x				x

#### Hinweis:

Ausführliche Informationen über passende Kabelverschraubungen finden Sie in der entsprechenden Montageanleitung (siehe „Weiterführende Informationen“).

#### Hinweis:

Ungesteckte Steckverbinder müssen mit Verschlusskappen von Stäubli vor Verschmutzungen geschützt werden. Bestellinformationen zu Verschlusskappen von Stäubli finden Sie im zugehörigen Katalog (siehe „Weiterführende Informationen“).

## Weiterführende Informationen



### Kupplungsstecker und -buchse mit geschlossenen Crimpkontakten

Für Steckverbinder mit geschlossenen Crimpkontakten siehe:

[www.staubli.com/re-downloads.html](http://www.staubli.com/re-downloads.html) → English → Catalog → **Cable coupler with barrel crimp contacts**



### Werkzeuge und Zubehör

Informationen zu geeigneten Werkzeugen und Zubehör von Stäubli finden Sie hier:

[www.staubli.com/re-downloads.html](http://www.staubli.com/re-downloads.html) → Deutsch → Katalog → **Werkzeuge und Zubehör**



### Montageanleitung

Eine Montageanleitung für „Kupplungsbuchse und -stecker MC4“ finden Sie hier:

[www.staubli.com/re-downloads.html](http://www.staubli.com/re-downloads.html) → Deutsch → Montageanleitung → **MA231**

# Kupplungsbuchse, -stecker MC4

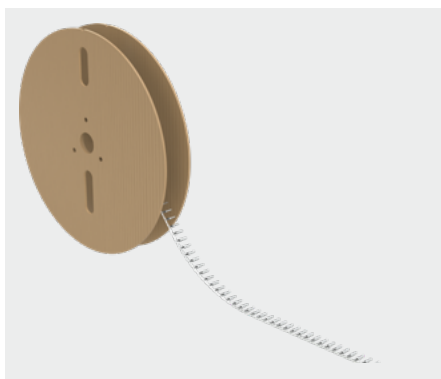
## Offene Crimpkontakte auf Trägerband (inklusive Isolierteil)



Kupplungsbuchse PV-KBT4...



Kupplungsstecker PV-KST4...



Rolle mit Kontakten

- Nach NEC 2023 nur mit Werkzeug entriegelbar.
- Bewährte, langzeitstabile MULTILAM-Technologie, dadurch konstant geringe Verlustleistung über die gesamte Lebensdauer des Steckverbinders.
- Für DC 1000 V (IEC) und DC 1500 V (UL) zugelassen.
- Bewährte Steckverbinder, über 25 Jahre Felderfahrung.
- Auch für die Montage mit Querschnitten von bis zu 10 mm<sup>2</sup> konfektionierbar.
- Für die Verwendung mit geeigneten Steckverbindern aus der MC4-Steckverbinderfamilie und geeigneter Leitung.
- Auch erhältlich als konfektionierte Leitungen gemäß Kundenspezifikation.

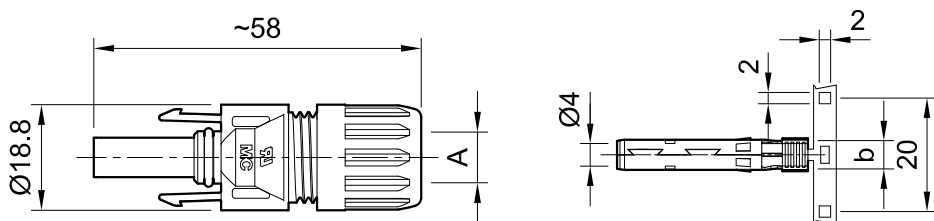
## Technische Daten

Technische Daten	
Umgebungstemperaturbereich	-40 °C...+85 °C (TÜV/UL)
Obere Grenztemperatur	105 °C
Schutzart, gesteckt	IP65/IP68 (1 m, 1 h)
Schutzart, ungesteckt	IP2X
Verschmutzungsgrad	3
Max. Kontaktwiderstand des Steckverbinders	< 0,25 mΩ
Bemessungsstoßspannung	16 kV
Kontaktsystem	MULTILAM
Anschlussart	Crimpen
Kontaktmaterial	Kupfer, verzinkt
Isolationsmaterial	PC/PA
Verriegelungssystem	Locking type

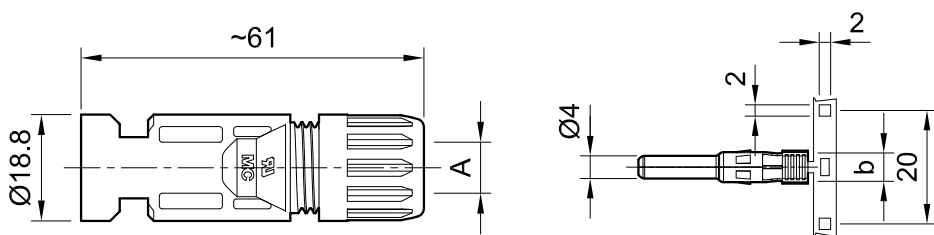
**Technische Daten**

Brandschutzklasse	UL94:V-0
Ammoniakbeständigkeit (gemäß DLG)	Ja
Salzspühnebeltest, Schärfegrad 6	Ja
TÜV Rheinland Zertifikatsnummer	R 60127190
TÜV Rheinland 2 PFG 2330	R 60087448
UL Zertifikatsnummer	E343181
CSA Zertifikatsnummer	250725
CQC Zertifikatsnummer	CQC20024256431
JET Zertifikatsnummer	B19T0013

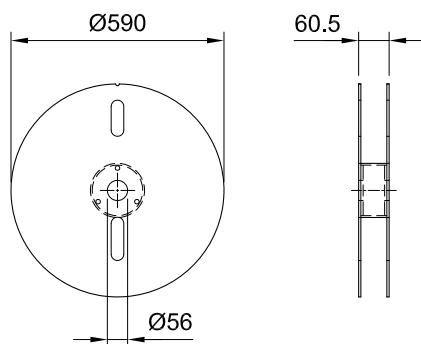
Technische Zeichnungen



Kupplungsbuchse PV-KBT4...



Kupplungsstecker PV-KST4...



Rolle mit Kontakten

## Bestellinformation

Bestell-Nr.	Typ	Buchse	Stecker	Außendurchmesser des Kabels	Distanz Crimpöffnung	IEC 62852			UL 6703			Kontakte pro Rolle	Zulassungen					
						mm <sup>2</sup>	DC V	A	AWG	DC V	A		TÜV	UR	CSA	CQC	JET	
				A (mm)	b (mm)													
32.0010P2000-UR	PV-KBT4/2,5I-UR	x		5,0 – 6,0	4,0	2,5	1000	22,5				2000	x	x	x			x
									14	1500	30							
32.0011P2000-UR	PV-KST4/2,5I-UR		x	5,0 – 6,0	4,0	2,5	1000	22,5				2000	x	x	x			x
									14	1500	30							
32.0140P2000-UR	PV-KBT4/2,5X-UR	x		5,5 – 7,4	4,0	2,5	1000	22,5				2000	x	x				x
									14	1500	30							
32.0141P2000-UR	PV-KST4/2,5X-UR		x	5,5 – 7,4	4,0	2,5	1000	22,5				2000	x	x				x
									14	1500	30							
32.0012P2000-UR	PV-KBT4/2,5II-UR	x		7,0 – 8,8	4,0	2,5	1000	22,5				2000	x	x	x	x	x	x
									14	1500	30							
32.0013P2000-UR	PV-KST4/2,5II-UR		x	7,0 – 8,8	4,0	2,5	1000	22,5				2000	x	x	x	x	x	x
									14	1500	30							
32.0014P2000-UR	PV-KBT4/6I-UR	x		5,0 – 6,0	5,8	4	1000	39				2000	x	x	x			x
						6	1000	39										
									12	1500	35							
									10	1500	50							
32.0015P2000-UR	PV-KST4/6I-UR		x	5,0 – 6,0	5,8	4	1000	39				2000	x	x	x			x
						6	1000	39										
									12	1500	35							
									10	1500	50							
32.0142P2000-UR	PV-KBT4/6X-UR	x		5,5 – 7,4	5,8	4	1000	39				2000	x	x				x
						6	1000	39										
									12	1500	35							
									10	1500	50							
32.0143P2000-UR	PV-KST4/6X-UR		x	5,5 – 7,4	5,8	4	1000	39				2000	x	x				x
						6	1000	39										
									12	1500	35							
									10	1500	50							
32.0016P2000-UR	PV-KBT4/6II-UR	x		7,0 – 8,8	5,8	4	1000	39				2000	x	x	x	x	x	x
						6	1000	39										
									12	1500	35							
									10	1500	50							



Bestell-Nr.	Typ	Buchse	Stecker	Außendurchmesser des Kabels	Distanz Crimpöffnung	IEC 62852			UL 6703			Kontakte pro Rolle	Zulassungen				
						mm <sup>2</sup>	DC V	A	AWG	DC V	A		TÜV	UR	CSA	CQC	JET
<b>32.0017P2000-UR</b>	PV-KST4/6II-UR		x	7,0 – 8,8	5,8	4	1000	39				2000	x	x	x	x	x
						6	1000	39									
									12	1500	35						
									10	1500	50						
<b>32.0034P1500</b>	PV-KBT4/10II	x		7,0 – 8,8	6,5	10	1000	45				1500	x				x
<b>32.0035P1500</b>	PV-KST4/10II		x	7,0 – 8,8	6,5	10	1000	45				1500	x				x

**Hinweis:**

Ausführliche Informationen über passende Kabelverschraubungen finden Sie in der entsprechenden Montageanleitung (siehe „Weiterführende Informationen“).

**Hinweis:**

Ungesteckte Steckverbinder müssen mit Verschlusskappen von Stäubli vor Verschmutzungen geschützt werden. Bestellinformationen zu Verschlusskappen von Stäubli finden Sie im zugehörigen Katalog (siehe „Weiterführende Informationen“).

## Weiterführende Informationen



**Werkzeuge und Zubehör**

Informationen zu geeigneten Werkzeugen und Zubehör von Stäubli finden Sie hier:  
[www.staubli.com/re-downloads.html](http://www.staubli.com/re-downloads.html) → Deutsch → Katalog → **Werkzeuge und Zubehör**



**Montageanleitung**

Eine Montageanleitung für „Kupplungsbuchse und -stecker MC4“ finden Sie hier:  
[www.staubli.com/re-downloads.html](http://www.staubli.com/re-downloads.html) → Deutsch → Montageanleitung → **MA231**

# Aufbaudosenbuchse und -stecker MC4

## Als Einzelteil (inklusive Isolierteil)



Aufbaudosenbuchse PV-ADBP4-S2...



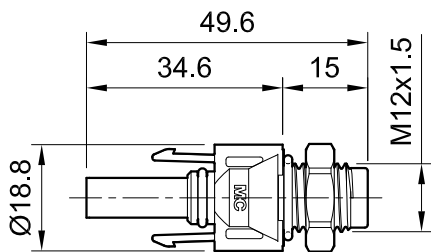
Aufbaudosenstecker PV-ADSP4-S2...

- MC4-Aufbaudosensteckverbinder bilden die Schnittstelle zwischen einem Wechselrichter bzw. Verteilergehäuse und einem String.
- Montage direkt über das Gewinde oder in der Lochplatte mit Gegenmutter (im Lieferumfang enthalten).
- Schnelles und sauberes Stecken.
- Die Schutzart (IP65 und IP68) garantiert hohe Dichtigkeit.
- Für die Verwendung mit geeigneten Steckverbindern aus der MC4-Steckverbinderfamilie und geeigneter Leitung.
- Mit vormontierter Flachdichtung.

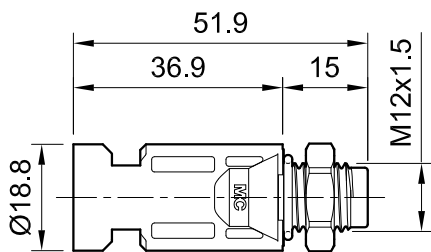
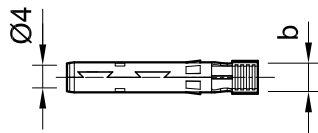
## Technische Daten

Technische Daten	
Umgebungstemperaturbereich	-40 °C...+85 °C (TÜV/UL)
Obere Grenztemperatur	105 °C
Schutzart, gesteckt	IP65/IP68 (1 m, 1 h)
Schutzart, ungesteckt	IP2X
Verschmutzungsgrad	3
Max. Kontaktwiderstand des Steckverbinders	< 0,25 mΩ
Bemessungsstoßspannung	16 kV
Kontaktsystem	MULTILAM
Anschlussart	Crimpen
Kontaktmaterial	Kupfer, verzinkt
Isolationsmaterial	PC/PA
Verriegelungssystem	Locking type
Brandschutzklasse	UL94:V-0
TÜV Rheinland Zertifikatsnummer	R 60127181
UL Zertifikatsnummer	E343181
CSA Zertifikatsnummer	250725

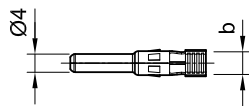
Technische Zeichnungen



Aufbaudosenbuchse PV-ADBP4-S2...



Aufbaudosenstecker PV-ADSP4-S2...



## Bestellinformation

Bestell-Nr.	Typ	Buchse	Stecker	Distanz Crimpöffnung	IEC 62852			UL 6703			Zulassungen			
					b (mm)	mm <sup>2</sup>	DC V	A	AWG	DC V	A	TÜV	UR	CSA
32.0076P0001-UR	PV-ADBP4-S2-UR/2,5	x		4,0	1,5	1250	17,5							
					2,5	1250	22,5				x	x	x	
								14	1500	30				
32.0077P0001-UR	PV-ADSP4-S2-UR/2,5		x	4,0	1,5	1250	17,5							
					2,5	1250	22,5				x	x	x	
								14	1500	30				
32.0078P0001-UR	PV-ADBP4-S2-UR/6	x		5,8	4	1250	39							
					6	1250	45				x	x	x	
								12	1500	35				
								10	1500	50				
32.0079P0001-UR	PV-ADSP4-S2-UR/6		x	5,8	4	1250	39							
					6	1250	45				x	x	x	
								12	1500	35				
								10	1500	50				
32.0150P0001	PV-ADBP4-S2/10	x		6,5	10	1250	51					x		
32.0151P0001	PV-ADSP4-S2/10		x	6,5	10	1250	51					x		

### Hinweis:

Ausführliche Informationen über passende Kabelverschraubungen finden Sie in der entsprechenden Montageanleitung (siehe „Weiterführende Informationen“).

### Hinweis:

Ungesteckte Steckverbinder müssen mit Verschlusskappen von Stäubli vor Verschmutzungen geschützt werden. Bestellinformationen zu Verschlusskappen von Stäubli finden Sie im zugehörigen Katalog (siehe „Weiterführende Informationen“).

## Weiterführende Informationen



### Werkzeuge und Zubehör

Informationen zu geeigneten Werkzeugen und Zubehör von Stäubli finden Sie hier:  
[www.staubli.com/re-downloads.html](http://www.staubli.com/re-downloads.html) → Deutsch → Katalog → **Werkzeuge und Zubehör**



### Montageanleitung

Eine Montageanleitung für „Aufbaudosenbuchse und -stecker MC4“ finden Sie hier:  
[www.staubli.com/re-downloads.html](http://www.staubli.com/re-downloads.html) → Deutsch → Montageanleitung → **MA275**

# Aufbaudosenbuchse und -stecker MC4

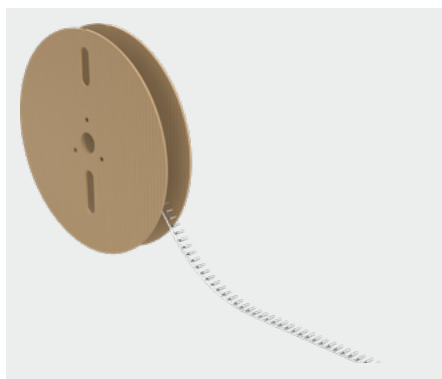
## Als Einzelteil (inklusive Isolierteil)



Aufbaudosenbuchse PV-ADBP4-S2...



Aufbaudosenstecker PV-ADSP4-S2...



Rolle mit Kontakten

- MC4-Aufbaudosensteckverbinder bilden die Schnittstelle zwischen einem Wechselrichter bzw. Verteilergehäuse und einem String.
- Montage direkt über das Gewinde oder in der Lochplatte mit Gegenmutter (im Lieferumfang enthalten).
- Schnelles und sauberes Stecken.
- Die Schutzart (IP65 und IP68) garantiert hohe Dichtigkeit.
- Für die Verwendung mit geeigneten Steckverbindern aus der MC4-Steckverbinderfamilie und geeigneter Leitung.
- Mit vormontierter Flachdichtung.

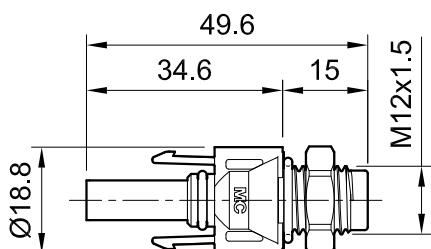
## Technische Daten

Technische Daten	
Umgebungstemperaturbereich	-40 °C/+85 °C
Obere Grenztemperatur	105 °C
Schutzart, gesteckt	IP65/IP68 (1 m, 1 h)
Schutzart, ungesteckt	IP2X
Verschmutzungsgrad	3
Max. Kontaktwiderstand des Steckverbinders	< 0,25 mΩ
Bemessungsstoßspannung	16 kV
Kontaktsystem	MULTILAM
Anschlussart	Crimpen
Kontaktmaterial	Kupfer, verzinkt
Isolationsmaterial	PC/PA

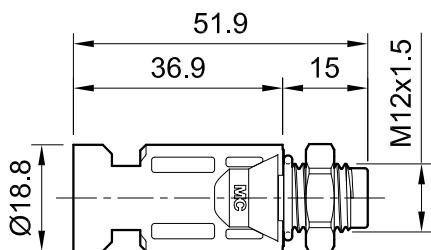
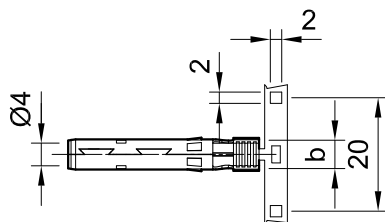
**Technische Daten**

Verriegelungssystem	Locking type
Brandschutzklasse	UL94:V-0
TÜV Rheinland Zertifikatsnummer	R 60127181
UL Zertifikatsnummer	E343181
CSA Zertifikatsnummer	250725

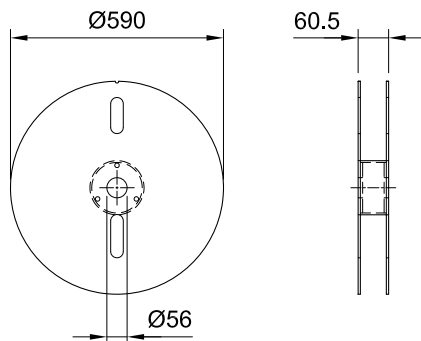
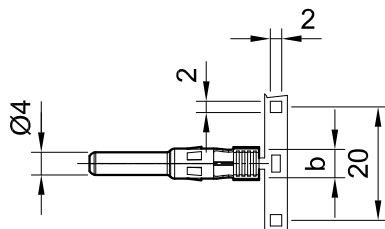
Technische Zeichnungen



Aufbaudosenbuchse PV-ADB4-S2...



Aufbaudosenstecker PV-ADSP4-S2...



Rolle mit Kontakten

## Bestellinformation

Bestell-Nr.	Typ	Buchse	Stecker	Distanz Crimpöffnung	IEC 62852			UL 6703			Kontakte pro Rolle	Zulassungen		
					b (mm)	mm <sup>2</sup>	DC V	A	AWG	DC V		A	TÜV	UR
32.0076P2000-UR	PV-ADBP4-S2-UR/2,5	x		4,0	1,5	1250	17,5				2000	x	x	x
					2,5	1250	22,5							
								14	1500	30				
32.0077P2000-UR	PV-ADSP4-S2-UR/2,5		x	4,0	1,5	1250	17,5				2000	x	x	x
					2,5	1250	22,5							
								14	1500	30				
32.0078P2000-UR	PV-ADBP4-S2-UR/6	x		5,8	4	1250	39				2000	x	x	x
					6	1250	45							
								12	1500	35				
								10	1500	50				
32.0079P2000-UR	PV-ADSP4-S2-UR/6		x	5,8	4	1250	39				2000	x	x	x
					6	1250	45							
								12	1500	35				
								10	1500	50				
32.0150P1500	PV-ADBP4-S2/10	x		6,5	10	1250	51				1500	x		
32.0151P1500	PV-ADSP4-S2/10		x	6,5	10	1250	51				1500	x		

## Weiterführende Informationen



### Werkzeuge und Zubehör

Informationen zu geeigneten Werkzeugen und Zubehör von Stäubli finden Sie hier:  
[www.staubli.com/re-downloads.html](http://www.staubli.com/re-downloads.html) → Deutsch → Katalog → **Werkzeuge und Zubehör**



### Montageanleitung

Eine Montageanleitung für „Aufbaudosenbuchse und -stecker MC4“ finden Sie hier:  
[www.staubli.com/re-downloads.html](http://www.staubli.com/re-downloads.html) → Deutsch → Montageanleitung → **MA275**



● Staubli Standorte ○ Vertretungen / Agenten

# Weltweite Präsenz des Staubli-Konzerns

[www.staubli.com](http://www.staubli.com)