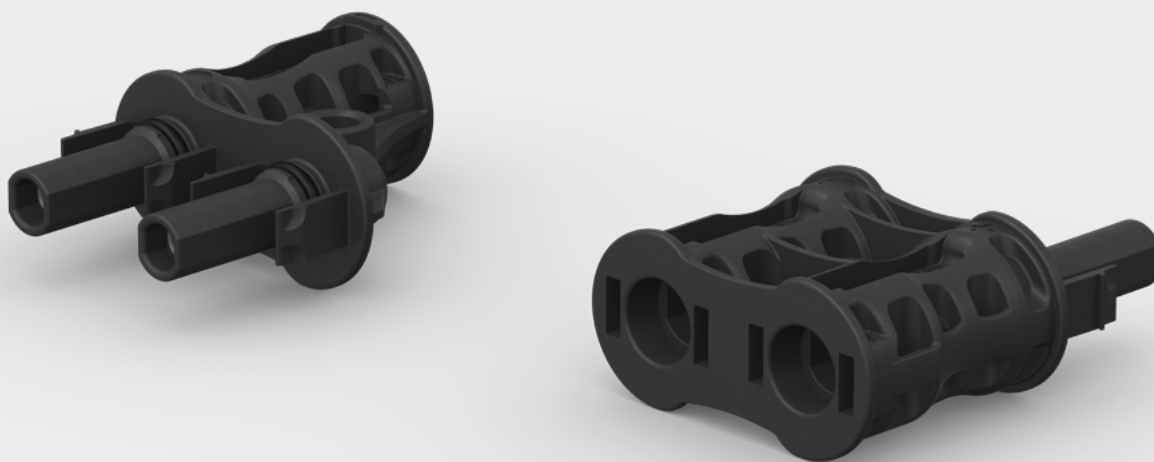


# MC4-Evo 2分支连接器

Solarline|可再生能源连接器

CN

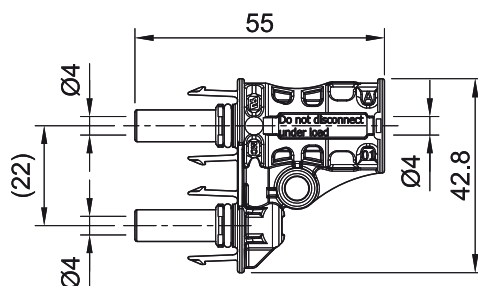


# MC4-Evo 2分支连接器

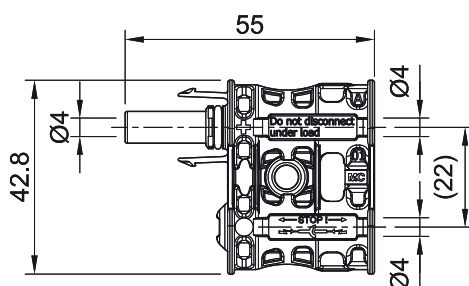
## 全球首款双认证直流1500V分支连接器

- 即插即用, 无需压接和扭矩拧紧
- 多重功能, 结构紧凑
- 与原版MC4和MC4-Evo 2兼容
- 直流1500 V, 符合IEC 62852及UL 6703
- 耐盐雾
- 久经验证的MULTILAM技术稳定可靠, 保证连接器在生命周期内保持较低功率损耗

PV-AZB4-EVO 2-UR



PV-AZS4-EVO 2-UR



订货号	型号	名称
32.0196	PV-AZB4-EVO 2-UR	MC4-Evo 2分支插座
32.0197	PV-AZS4-EVO 2-UR	MC4-Evo 2分支插头


### 配件

32.0716	PV-BVK4	密封盖, 适用于插座
32.0717	PV-SVK4	密封盖, 适用于插头
32.6066	PV-MS-MC4-EVO	解锁工具



安装说明 MA292

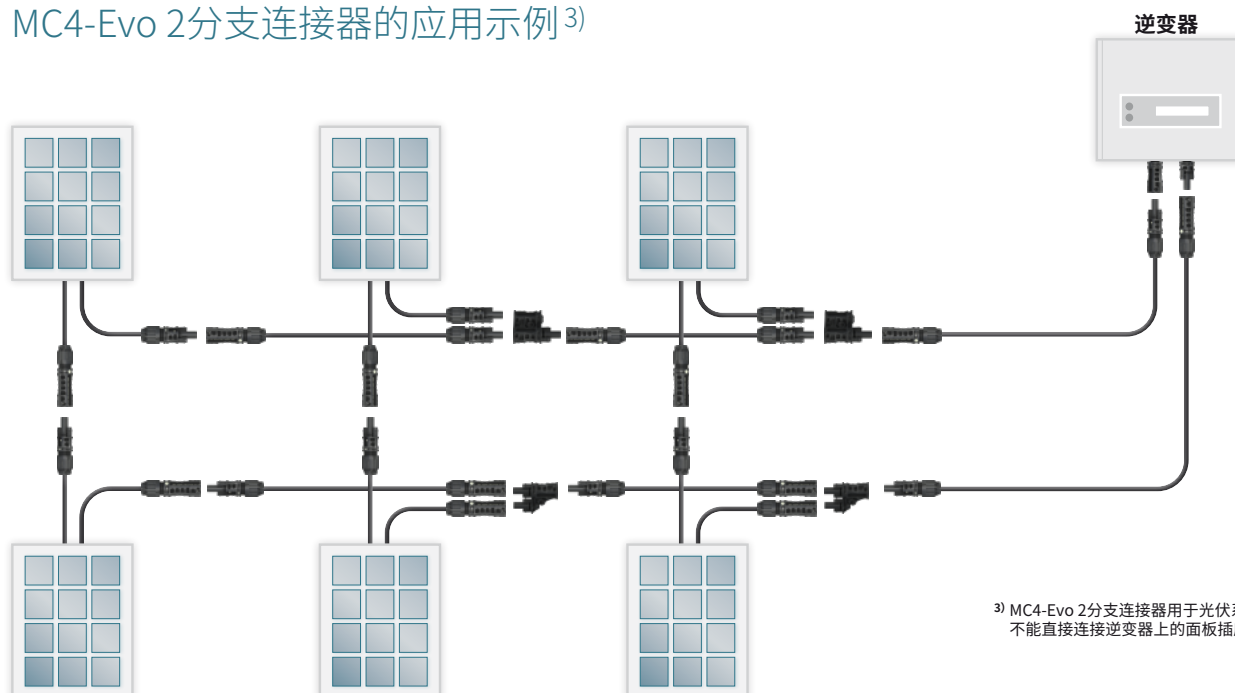
[www.staubli.com/electrical](http://www.staubli.com/electrical)

技术参数	
额定电压	DC 1500 V (符合 IEC 62852:2014 + AMD1:2020) DC 1500 V(符合 UL 6703)
测试电压	8 kV <sup>2)</sup>
额定脉冲电压	16 kV
额定电流 IEC	60 A <sup>1)</sup>
额定电流 UL	50 A <sup>1)</sup>
环境温度范围 (IEC)	-40°C ... + 85°C
环境温度范围 (UL)	-40°C ... + 90°C
温度上限 IEC	115°C <sup>1)</sup>
防护等级, 插头 未插头	IP65/ IP68 (1 m, 1 h) IP2X
污染等级	3
接触电阻	< 0.5 mΩ
安全等级	II
连接系统	MULTILAM
触头材质	铜、镀锡
绝缘材料	PA
锁紧系统	嵌入式
防火等级	UL94-V0
盐雾试验, 严酷等级6, 符合IEC 60068-2-52	是
抗紫外线 (符合ISO 4892-2/3)	是
TÜV Rheinland认证, 依据IEC 62852:2014 + AMD1:2020	R 60149724
UL认证, 依据UL 6703	E343181
兼容连接器型号	原版MC4 原版MC4-Evo 2
最高工作海拔	5000米; AK 60159400
	CE声明

<sup>1)</sup> 额定电压、额定电流和温度上限的数值仅适用于MC4-Evo 2分支连接器。详细规格信息请参考MA292。

<sup>2)</sup> 额定电压1000 V, 测试电压6 kV  
额定电压1500 V, 测试电压8 kV

### MC4-Evo 2分支连接器的应用示例<sup>3)</sup>



<sup>3)</sup> MC4-Evo 2分支连接器用于光伏系统布线。但是, 分支连接器不能直接连接逆变器上的面板插座。



● 史陶比尔公司 ○ 代表处/代理商

# 史陶比尔集团 在全球的分布

[www.staubli.com](http://www.staubli.com)