

EvoTrak lite 适用于中等功率应用的 模块化连接器

EvoTrak | 工业连接器

CN



EVOTRAK LITE

适用于铁路中等功率应用的模块化连接器



对于需要触摸保护的应用, EvoTrak lite 能够提供高达 1000 V 的 IP2X 额定值, 作为公头插芯的标准保护和母头插芯的选配保护。

凭借史陶比尔的专业知识, 我们提供可完全满足新型铁道车辆尺寸限制的坚固金属外壳模块化连接器。

无论是何种类型的机车车辆, EvoTrak lite 系列的金属外壳模块化连接器均能够满足机车车辆市场:

- 铁路标准
- 恶劣环境
- 结构紧凑
- 安装维护简单

EMC 保护

EvoTrak lite 采用屏蔽电缆应用专利技术设计, 无需使用特殊的 EMC 电缆格兰头。

IP2X 安全性

对于需要触摸保护的应用, EvoTrak lite 提供防护等级为 IP2X, 电压高达 1000V 的触摸保护, 是公头插芯的标准保护和母头插芯的选配保护 (见第 9 页)。

免工具插芯安装:

EvoTrak lite 采用全新的插芯固定概念。将卡子直接集成到绝缘件设计中。有了这一新功能, 则无需再额外使用固定卡簧和其他安装工具。

EvoTrak lite 紧凑、坚固且灵活的解决方案主要用于以下铁道车辆应用:

- 电池接口
- 电机连接
- 辅助电源接口
 - HVAC 空气调节系统
 - 变流器
 - 变压器
- 车端跨接解决方案
 - 车顶连接方式
 - 车底连接方式
- 车厢/转向架接口

凭借着独特且久经验证的 MULTILAM 技术, 即使在要求最苛刻的应用中, 我们的 EvoTrak lite 连接器也能够保证较长的使用寿命和极佳的可靠性。

技术参数

技术参数 铁路应用 – IEC 62847	
极数	1 至 4 极
额定电流/温升	最高 300 A/ 50 K
额定电压	达到 1500 V
测试电压: 耐受电压有效值 (r.m.s)	4.6 kV
电缆截面积	10 mm ² – 70 mm ²
防护等级, 已插合 – IEC 60529	IP66/IP67
人身安全, 未插合 – IEC 60529	IP2X (最高 1000 V)
电气间隙和爬电距离 – EN 50124-1 过压类别和污染等级 – IEC 62497-1	OV3 – PD3
防火 – EN 45545-2	HL3 R22/ R23
接线类型	压接和螺纹安装
抗冲击性和抗振性 – EN 61373	类型 2 = 转向架安装
插拔次数	500
材料 绝缘件 插芯 螺栓 金属部分	尼龙 (UL 94V0) 铜 (银) 不锈钢 锌合金
工作温度	-40 °C ... +120 °C
环境温度	-50 °C ... +70 °C
盐雾试验 – IEC 62847	240 小时

规范	
铁路应用 – 铁道车辆 – 电连接器要求与测试方法	IEC 62847
铁路车辆 – 电连接器 – 总则。	NF F 61030
连接器 – 安全要求与测试	EN 61984
电子设备连接器 – 测试测量 – 第 5-2 部分: 载流能力测试; 测试 5b: 电流降额	EN 60512-5
铁路应用 – 绝缘配合 – 第 1 部分: 基本要求 – 所有电气和电子设备的间隙和爬电距离	EN 50124-1
铁路应用 – 铁道车辆防火。第 2 部分: 材料和组件的耐火性能要求	EN 45545-2
铁路应用 – 机车车辆设备 – 冲击和振动测试	EN 61373



安装说明 MA425

www.staubli.com/electrical

所需工具

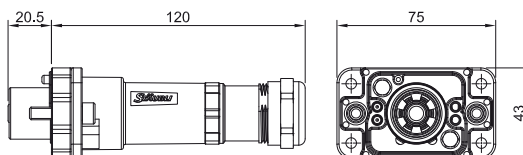
关于所需工具, 请参阅 MA425

组合

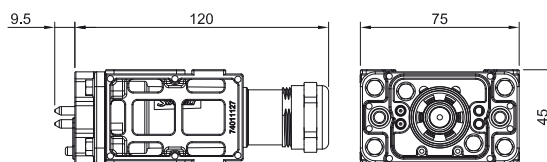
EvoTrak lite 1 极

连接器交付时不附带插芯、电缆格兰头和配件。
(需额外订货号订购)

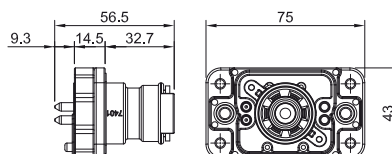
LITE-S-M-1P



LITE-S-F-1P



LITE-X-F-1P



订货号	型号	描述
74100114	LITE-S-M-1P	EvoTrak lite 1 极直型插拔侧公头
74101113	LITE-S-F-1P	EvoTrak lite 1 极直型固定侧母头
74100213	LITE-X-F-1P	EvoTrak lite 1 极面板插座侧母头



插芯, 见第 8 页

电缆格兰头, 见第9 页

配件, 见第 9 页



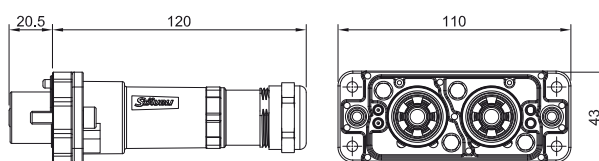
安装说明 MA425

www.staubli.com/electrical

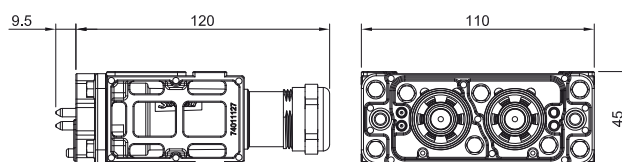
EvoTrak lite 2 极

连接器交付时不附带插芯、电缆格兰头和配件。
(需额外订货号订购)

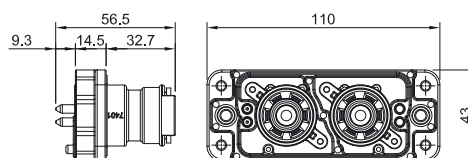
LITE-S-M-2P



LITE-S-F-2P



LITE-X-F-2P



订货号	型号	描述
74100124	LITE-S-M-2P	EvoTrak lite 2 极直型插拔侧公头
74101123	LITE-S-F-2P	EvoTrak lite 2 极直型固定侧母头
74100223	LITE-X-F-2P	EvoTrak lite 2 极面板插座侧母头



插芯, 见第 8 页
 电缆格兰头, 见第 9 页
 配件, 见第 9 页

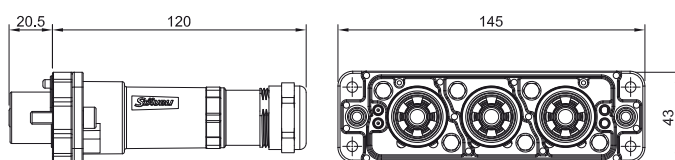


安装说明 MA425
www.staubli.com/electrical

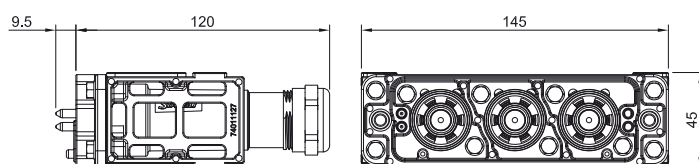
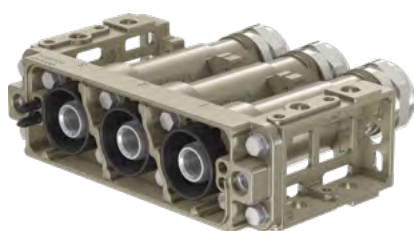
EvoTrak lite 3 极

连接器交付时不附带插芯、电缆格兰头和配件。
(需额外订货号订购)

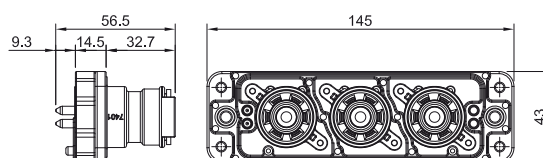
LITE-S-M-3P



LITE-S-F-3P



LITE-X-F-3P



订货号	型号	描述
74100134	LITE-S-M-3P	EvoTrak lite 3 极直型插拔侧公头
74101133	LITE-S-F-3P	EvoTrak lite 3 极直型固定侧母头
74100233	LITE-X-F-3P	EvoTrak lite 3 极面板插座侧母头



插芯, 见第 8 页

电缆格兰头, 见第 9 页

配件, 见第 9 页



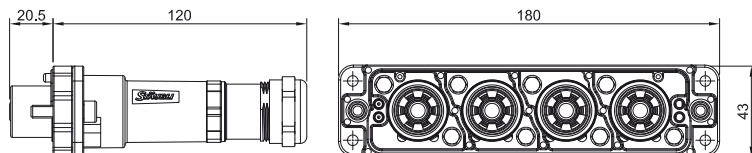
安装说明 MA425

www.staubli.com/electrical

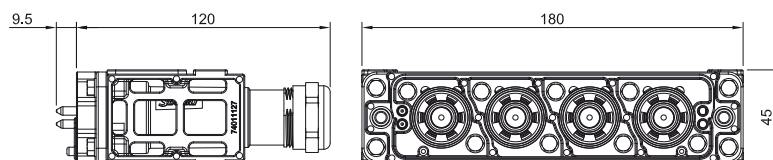
EvoTrak lite 4 极

连接器交付时不附带插芯、电缆格兰头和配件。
(需额外订货号订购)

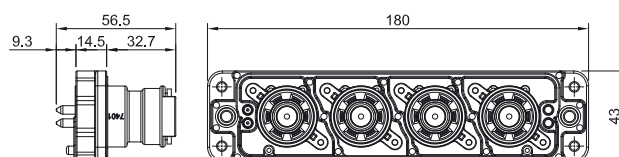
LITE-S-M-4P



LITE-S-F-4P



LITE-X-F-4P



订货号	型号	描述
74100144	LITE-S-M-4P	EvoTrak lite 4 极直型插拔侧公头
74101143	LITE-S-F-4P	EvoTrak lite 4 极直型固定侧母头
74100243	LITE-X-F-4P	EvoTrak lite 4 极面板插座侧母头



插芯, 见第 8 页

电缆格兰头, 见第9 页

配件, 见第 9 页



安装说明 MA425

www.staubli.com/electrical

插芯

Ø 10 mm 插芯

电源插芯直径为 10 mm, 适用于截面积为 10 mm² 至 70 mm² 的电缆, 最大载流能力为 300 A。

插芯专门设计用于压接工具。

特性

- 压接或螺纹连接
- 铜, 镀银
- IP2X 触摸保护适用于公头插芯 (母头插芯: 选配)
- 安装操作无需工具

LITE-SX/CT-S10...



LITE-SX/CT-P10/...-IP2X



订货号	型号	插座	插针	电缆截面积	接线类型
19.3506 19.3520	LITE-SX/CT-P10/10-IP2X LITE-SX/CT-S10/10	×	×	10 mm ²	压接端口
19.3507 19.3521	LITE-SX/CT-P10/16-IP2X LITE-SX/CT-S10/16	×	×	16 mm ²	压接端口
19.3508 19.3522	LITE-SX/CT-P10/25-IP2X LITE-SX/CT-S10/25	×	×	25 mm ²	压接端口
19.3509 19.3523	LITE-SX/CT-P10/35-IP2X LITE-SX/CT-S10/35	×	×	35 mm ²	压接端口
19.3510 19.3524	LITE-SX/CT-P10/50-IP2X LITE-SX/CT-S10/50	×	×	50 mm ²	压接端口
19.3511 19.3525	LITE-SX/CT-P10/70-IP2X LITE-SX/CT-S10/70	×	×	70 mm ²	压接端口
19.3526	LITE-X/CT-S10/M8	×		M8	螺钉接线端 ¹⁾

¹⁾ 不包括紧固



安装说明 MA425

www.staubli.com/electrical

配件

适用于 M25 电缆格兰头 IP66/IP67 的嵌件

LITE/CG-...



订货号	型号	拧紧范围
19.2753	LITE/CG-N9HT	塞子
19.2746	LITE/CG-N5HT	6 mm – 9 mm
19.2747	LITE/CG-N4HT	8 mm – 13.5 mm
19.2749	LITE/CG-N2HT	12 mm – 16 mm
19.2748	LITE/CG-N3HT	14 mm – 18 mm
19.2745	LITE/CG-N1HT	16 mm – 20 mm

IP2X 卡箍、编码插针、屏蔽

LITE/IP2X-S10



LITE/CP



LITE/...-SHLD



订货号	型号	描述
19.3549	LITE/IP2X-S10	EvoTrak lite 母头插芯 IP2X 保护
19.3548	LITE/CP	EvoTrak lite 编码插针

屏蔽法兰, 适用于屏蔽电缆 (请同时订购这两种零件)

19.2258	LITE/CT-SHLD	EvoTrak lite 屏蔽编织层连接
19.2259	LITE/RR-SHLD	EvoTrak lite 屏蔽编织层压接



安装说明 MA425

www.staubli.com/electrical

工具 特殊工具

LITE-TO/CGM25



LITE-TO/CT



LITE-TO/CT-PSH



订货号	型号	拧紧范围
19.2929	LITE-TO/CGM25	扭矩扳手插入件, 用于电缆格兰头紧固
19.2916	LITE-TO/CT	拆除工具, 用于拆卸插芯
19.2917	LITE-TO/CT-PSH	推杆, 用于拆卸插芯

技术信息

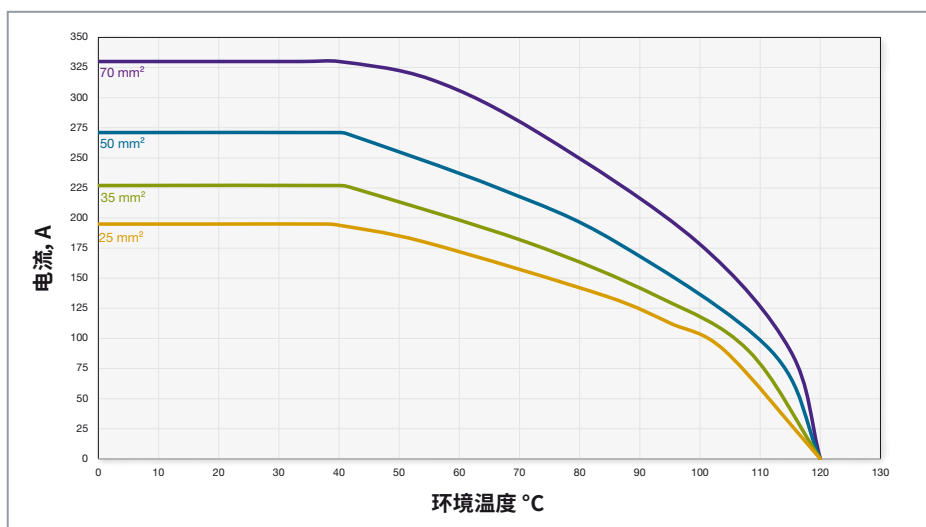
降额图

EvoTrak (1 极)

限流曲线符合

EN 60512-5-2 (2002)

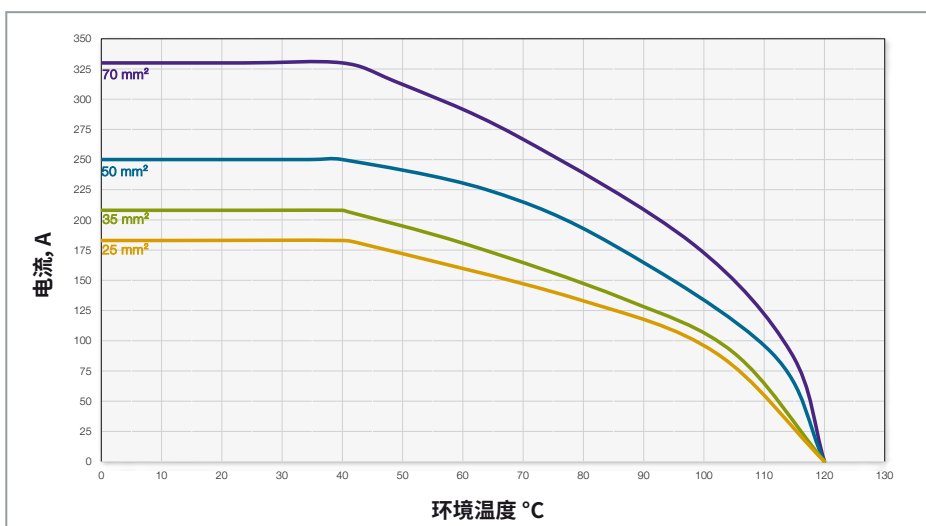
10 mm 电源插芯配置。额定系数 0.9



EvoTrak (4 极)

限流曲线符合 EN 60512-5-2 (2002)

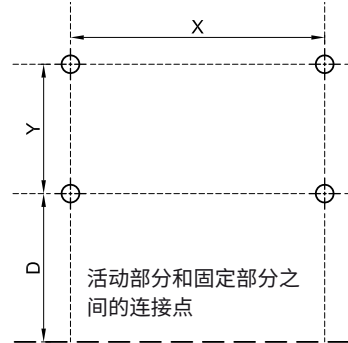
10 mm 电源插芯配置。额定系数 0.9



钻孔平面图

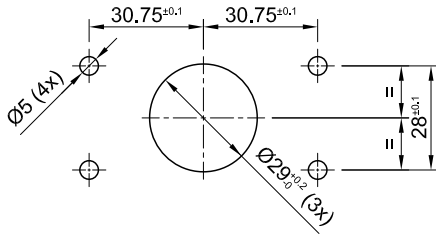
直型版本

电极	X (mm)	Y (mm)	D (mm)
1	57 ±0.2	29 ±0.2	33.25 ±0.2
2	92 ±0.2		
3	127 ±0.2		
4	162 ±0.2		

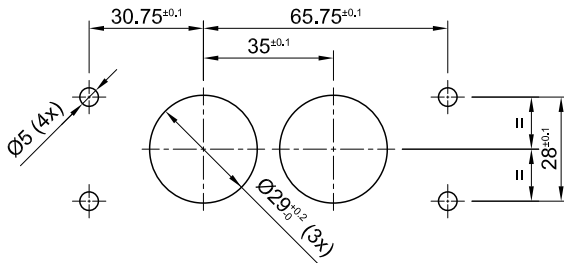


面板插座版本

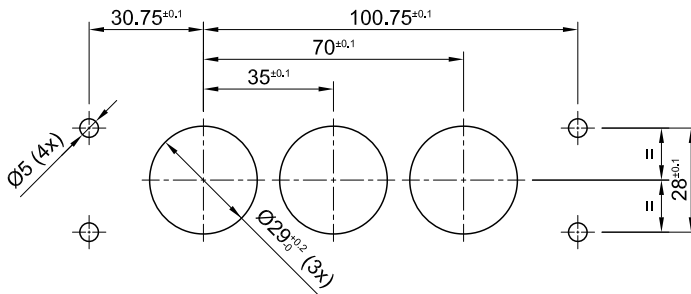
1 极



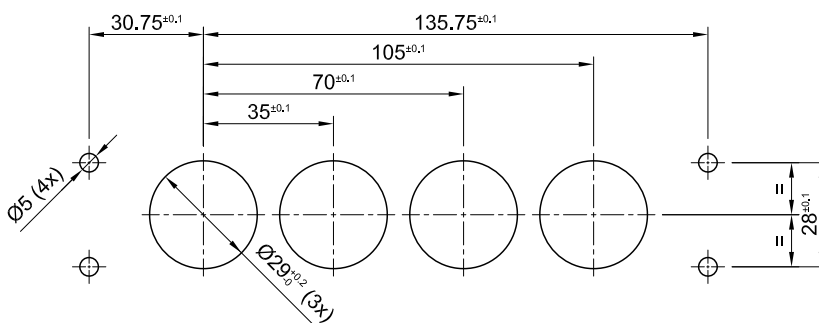
2 极



3 极



4 极





● 史陶比尔公司 ○ 代表处/代理商

史陶比尔集团 在全球的分布

www.staubli.com