

## 电连接器项目信息输入表

Stäubli 部门	终端客户	
项目协调人	负责人	项目号
销售工程师	邮编/城市	图纸号
日期	电话	报告号
其它	电子邮箱	

## 1. 概况/应用描述

是否已有解决方案?

 是  否

已有保密协议或需要签署?

 是  否

数量

报价日期

终端客户目标价

交期

## 2. 电气参数

 直流电 (DC) 交流电 (AC)

频率 f

Hz

额定电流 I

A

额定电压 U

V

短路电流 (交流电有效值)  $I_k$ 

A

 $t_k$ 

s

测试电压 (50赫兹/1分钟.) U

V

额定峰值耐受电流 (峰值)  $i_p$ 

A

断续电流 (峰值) I

A

 $t_{on}$ 

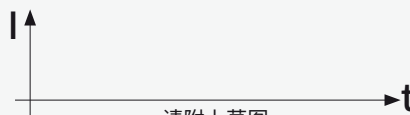
s

脉冲频率 f

Hz

 $t_{off}$ 

s



请附上草图

绝缘电阻

 $\Omega$ 

接触电阻

 $\Omega$ 

## 3. 环境条件

最低环境温度  $^{\circ}\text{C}$ 最高环境温度  $^{\circ}\text{C}$ 空气 水 腐蚀性气体 真空 油 爆炸性气体 

相对湿度 %

振动  Hz / g气体 (e.g. SF6) 其它 

## 4. 连接器类型

圆形插头 支架和面板连接器 带锁紧系统 圆形插座 旋转式连接 带编码 用于母排的叉型连接器 多极 其他类型 平面连接器 

极数

## 5. 接线端

螺纹/螺栓连接 Axiclamp 压接 

螺纹

焊接 其他 

数量

前往第2页

### 6. 导体材料和尺寸

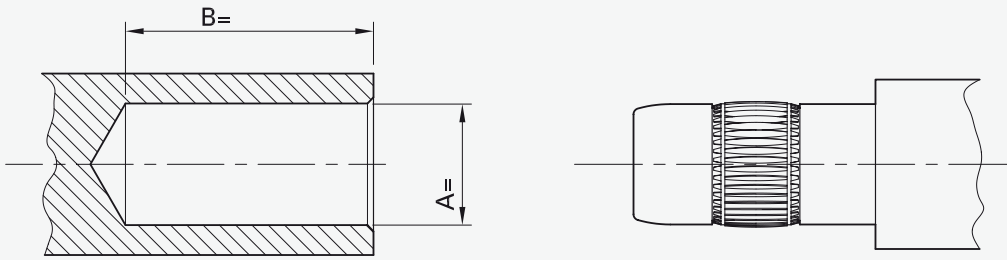
<input type="checkbox"/> 电缆	线缆等级	<input type="checkbox"/> 母排		
电缆指标	材料	材料		
	横截面积	mm <sup>2</sup>	尺寸	mm x mm

### 7. 机械参数

接触配合部件	<input type="checkbox"/> 插座	<input type="checkbox"/> 插针	<input type="checkbox"/> 母排		
<input type="checkbox"/> 插拔	次数	每	材料	材料及镀层	
次数 <input type="checkbox"/> 多了个“S”		总计			
<input type="checkbox"/> 旋转	行程	mm/	m/sec	镀层厚度	
旋转角度	° 旋转次数	转速	rpm	最高工作温度	
对接方式	<input type="checkbox"/> 手动	<input type="checkbox"/> 自动			
预处理	<input type="checkbox"/> 润滑脂	<input type="checkbox"/> 预插拔			

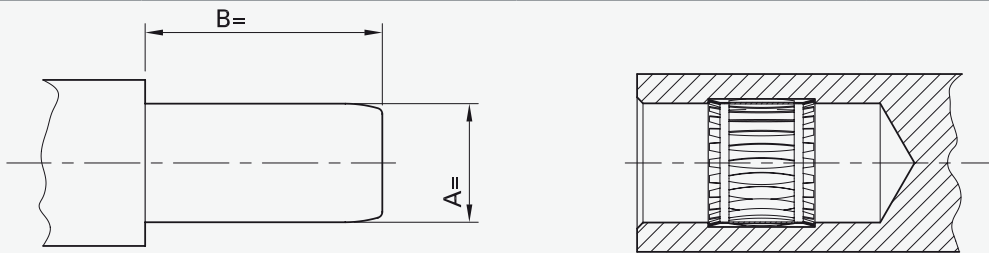
### 8. 插座尺寸 (mm)

尺寸 A	尺寸 B
公差 A	公差 B



### 8. 插座尺寸 (mm)

尺寸 A	尺寸 B
公差 A	公差 B



### 8. 插座尺寸 (mm)

尺寸 A	尺寸 B
公差 A	公差 B

