

Systemes multi-raccords UCP

Contrôle de la température | Jet Cooling pour le moulage sous pression



Sommaire

Présentation du produit	2
Caractéristiques techniques	3
Références	4
Options	6
Équipement supplémentaire	7

Connexions centralisées pour le Jet Cooling



Le système multi-raccords UCP représente la solution idéale pour les applications de Jet Cooling, offrant des capacités de refroidissement à hautes performances.

Ce système compact est spécialement conçu pour alimenter des injecteurs de petit diamètre en eau et en air de refroidissement.

Le système multi-raccords UCP améliorera non seulement la qualité de vos produits, mais aussi vos niveaux de productivité.

Points forts



Conception compacte

Ses connecteurs de petite taille et le nombre élevé de circuits, regroupés dans un espace réduit, font du système multi-raccords UCP la solution idéale pour les applications où l'encombrement est limité.



Robustesse

La robustesse du système garantit sa durabilité et sa fiabilité, même dans les conditions environnementales difficiles, liées aux processus de coulée sous pression.



Gains de productivité

Tous les circuits sont connectés en une seule opération et depuis un point unique, ce qui permet d'optimiser les temps de changement de moule. Cette simplification des connexions, valable aussi bien pour les anciens que pour les nouveaux modèles de machines, se traduit par des gains significatifs de productivité.



Ergonomie

La conception ergonomique du système de raccordement permet une utilisation simple et intuitive.



Maintenance simple

Le principe de démontage rapide des raccords, avec une seule vis, permet de changer rapidement et facilement les connecteurs en cas de besoin.



Caractéristiques techniques



UCP 204.16

16 raccords (8 circuits)



UCP 204.32

32 raccords (16 circuits)

Étanchéité

- Joint en fluorocarbone (FPM) : JV
- Éthylène-propylène (EPDM) : remplacer le code JV par le code JE dans les références des pages 4 à 7.

Construction

- Raccords : essentiellement en laiton nickelé
- Tôles d'acier

Caractéristiques de l'UCP 204 ⁽¹⁾

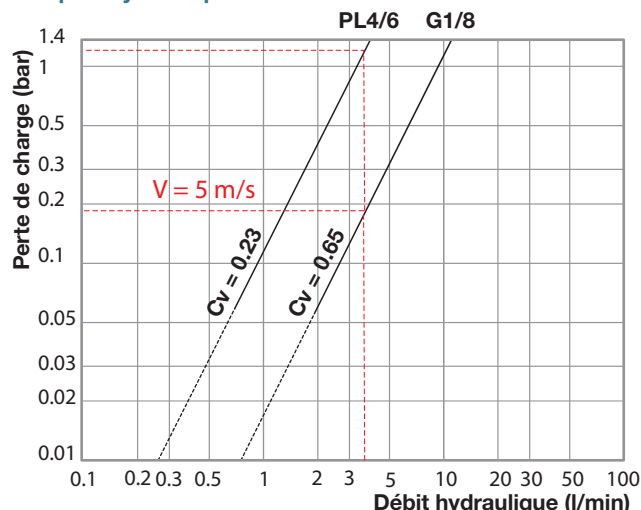
	PL4/6	G1/8
Diamètre nominal DN (mm)	4	4
Pression maximale admissible PS (bar) ⁽²⁾	25	50
Températures minimales et maximales admissibles TS (°C)	+15 à +80 °C	-10 à +150 °C
Obturbateur	Passage intégral $\rhd \leftarrow$	

(1) Vérifier que la pression maximale et les températures d'utilisation minimales/maximales des tuyaux et des raccords ne sont pas dépassées.

(2) Veiller à répartir les circuits d'entrée/sortie pour équilibrer les pressions de part et d'autre du système de verrouillage.

Débit / Perte de charge

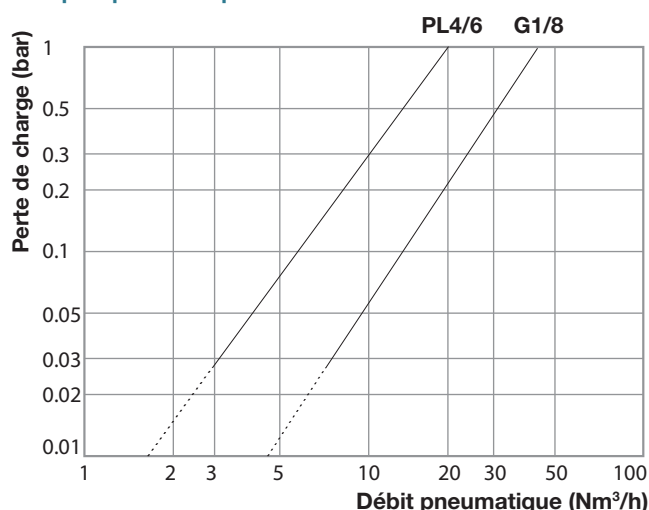
Abaques hydrauliques



Conditions d'essai :

- Fluide : eau
- Densité : 998 kg/m³
- Viscosité : 1,08 cSt
- Sens de passage : raccord \rightarrow about

Abaques pneumatiques



Conditions d'essai :

- Fluide : air à 20 degrés
- Pression relative : 6 bar
- Sens de passage : raccord \rightarrow about

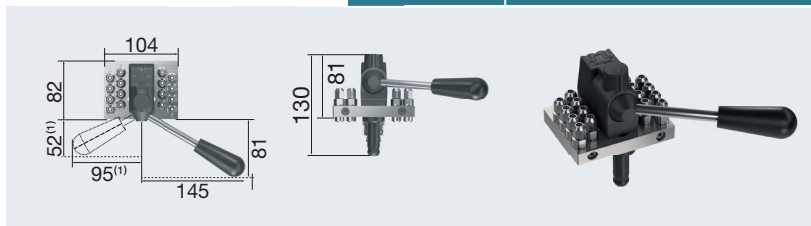


Références

UCP 204.16

Équipement machine - Plaque mobile

Plaques équipées	
Raccorde- ment final	Plaque avec raccords



Équipée de 16 raccords	PL4/6*	UCP204.16.1904/JV**
	G1/8F	UCP204.16.1100/JV**

⁽¹⁾ Option levier court

*Raccord à compression pour tube plastique ID = 4 mm, OD = 6 mm

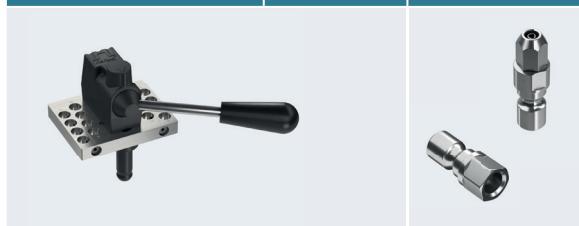
**Options : voir détails en page 6.

Ajouter les codes d'option correspondants à l'UCP 204.xx.1xxx/JV

- Verrouillage de sécurité.....code **VS**
- Levier de commande inversé.....code **LH**
- Levier court.....code **SL**
- Poignée de transport.....code **VT**

Composants pour une configuration personnalisée

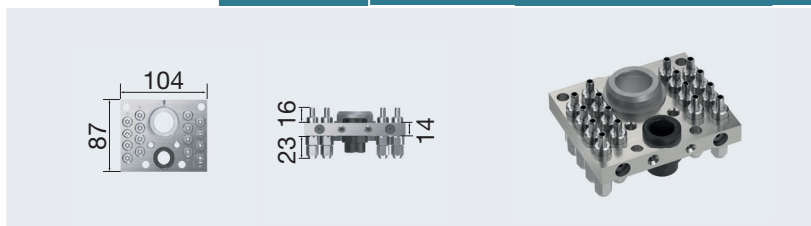
Plaque sans raccord	Raccorde- ment final	Raccord seul
---------------------	-------------------------	--------------



UCP204.16.1000**	PL4/6*	UCP04.2904/JV
	G1/8F	UCP04.2100/JV

Outillage - Plaque fixe

Plaques équipées	
Raccorde- ment final	Plaque avec raccords



Équipée de 16 abouts	PL4/6*	UCP204.16.6904**	
	G1/8F	UCP204.16.6100**	
Équipée de 12 abouts et 4 bouchons aveugles***	PL4/6*	UCP204.12.6904**	
	G1/8F	UCP204.12.6100**	
Équipée de 8 abouts et 8 bouchons aveugles***	PL4/6*	UCP204.08.6904**	
	G1/8F	UCP204.08.6100**	

Composants pour une configuration personnalisée

Plaque sans about	Raccorde- ment final	About seul
-------------------	-------------------------	------------



UCP204.16.6000**	PL4/6*	UCP04.4904
	G1/8F	UCP04.4100
	Bouchon aveugle	UCP04.8500

*Raccord à compression pour tube plastique ID = 4 mm, OD = 6 mm

**Options : voir détails en page 6.

Ajouter le code d'option correspondant à l'UCP204.xx.6xxx (équipement outil)

- Protection latérale.....code **PP**

***Pose : répartir les circuits d'entrée et de sortie de manière à équilibrer les pressions de part et d'autre du système de verrouillage. Stäubli vous fournit, sur demande, les plans de pose des plaques, options et accessoires.



Références

UCP204.32

Équipement machine - Plaque mobile	Plaques équipées	
	Raccordement final	Plaque avec raccords
	PL4/6*	UCP204.32.1904/JV**
	G1/8F	UCP204.32.1100/JV**

(1) Option levier court

*Raccord à compression pour tube plastique ID = 4 mm, OD = 6 mm

**Options : voir détails en page 6.

Ajouter les codes d'option correspondants à l'UCP 204.xx.1xxx/JV

- Verrouillage de sécurité.....code **VS**

- Levier de commande inversé.....code **LH**

- Levier court.....code **SL**

- Poignée de transport.....code **VT**

Composants pour une configuration personnalisée		
Plaque sans raccord	Raccordement final	Raccord seul
	PL4/6*	UCP04.2904/JV
	G1/8F	UCP04.2100/JV

Outillage - Plaque fixe	Plaques équipées	
	Raccordement final	Plaque avec raccords
	PL4/6*	UCP204.32.6904
	G1/8F	UCP204.32.6100
Équipée de 32 abouts	PL4/6*	UCP204.28.6904
	G1/8F	UCP204.28.6100
Équipée de 28 abouts et de 4 bouchons aveugles***	PL4/6*	UCP204.24.6904
	G1/8F	UCP204.24.6100
Équipée de 24 abouts et de 8 bouchons aveugles***	PL4/6*	UCP204.20.6904
	G1/8F	UCP204.20.6100

Composants pour une configuration personnalisée		
Plaque sans about	Raccordement final	About seul
	PL4/6*	UCP04.4904
	G1/8F	UCP04.4100
	Bouchon aveugle	UCP04.8500

*Raccord à compression pour tube plastique ID = 4 mm, OD = 6 mm

**Options : voir détails en page 6.

Ajouter le code d'option correspondant à l'UCP204.xx.6xxx (équipement de l'outil)

- Protection latérale.....Code **PP**

***Pose : répartir les circuits d'entrée et de sortie pour équilibrer les pressions de part et d'autre du système de verrouillage. Stäubli vous fournit, sur demande, les plans de pose des plaques, options et accessoires.



Options

Plaque mobile ⁽¹⁾



Verrouillage de sécurité

Option VS

Ce dispositif de sécurité, qui se déclenche automatiquement lors du raccordement, évite qu'une plaque ne se déconnecte accidentellement, même en cas de choc sur le levier de commande. Pour déconnecter une plaque, tirer le bouton du système de sécurité et dans le même temps, tourner le levier de commande.

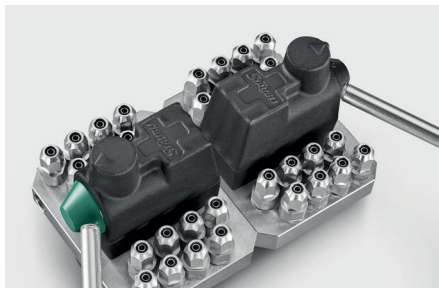
Contrôle visuel : une fois le dispositif de sécurité déclenché, le marqueur gris n'est plus visible.



Levier court

Option SL

L'option levier court permet d'installer des multi-raccords dans un espace réduit.



Levier de commande inversé

Option LH

Cette option permet l'implantation de 2 multi-raccords côte à côte dans un encombrement réduit sur des moules à circuits multiples, tout en conservant le même sens de manipulation du levier de commande. Identification immédiate de l'option LH par repère de couleur verte.



Avec poignée de manutention

Option VT

Pour une facilité d'utilisation encore plus grande.

Plaque fixe



Avec protection latérale

Option PP

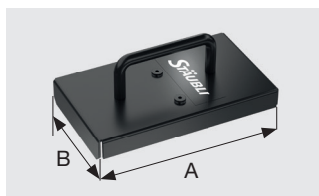
Pour protéger la plaque fixe contre les chocs.

⁽¹⁾ Il est possible de combiner toutes les options disponibles pour la plaque mobile.



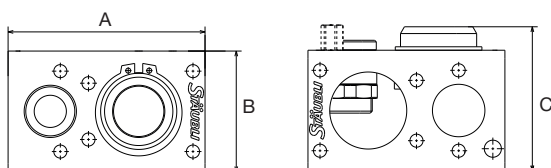
Équipement supplémentaire

Capot de protection pour l'équipement outil - Plaque fixe



Modèle	Dimension (mm)		Référence
	A	B	Plaque fixe
UCP 204.16	112	102	UCP 204.16.8550
UCP 204.32	172	102	UCP 204.32.8550

Plaque parking



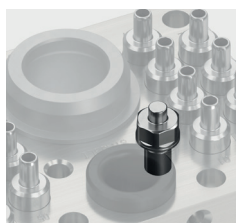
Dimension (mm)			Référence
A	B	C	Plaque parking
98	60	72	MPP01.9001

Option capteur de proximité :
ajouter le code /DP à la référence.

Kits de détrompage infaillible

Référence
KCP 01.9006

Pour effectuer le codage des plaques, 2 kits de codage sont nécessaires : 1 kit côté presse + 1 kit côté moule.



Protection latérale

Modèle	Référence
UCP 204.16	100074516
UCP 204.32	100074517

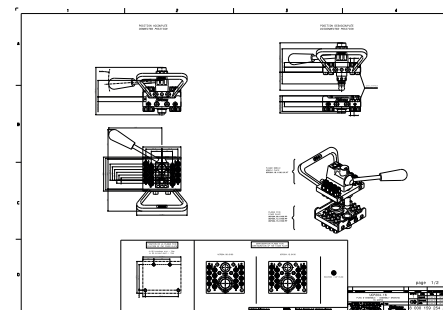
Ensemble de protections latérales pour la plaque fixe pour protection anti-choc des abouts.



Pieds et vis

Modèle (L)	Référence
60 mm	100074577
90 mm	100074578

Permet de fixer la plaque fixe au moule en fonction de la hauteur.



Stäubli propose, sur simple demande, des plans détaillés pour le montage des plaques, le câblage des circuits, le kit de détrompage ainsi que toutes les autres options et équipements supplémentaires.

Modèle	Référence :
UCP 204.16	8000159254
UCP 204.32	8000159255



Fichiers CAO disponibles sur demande auprès de notre réseau de vente.





● Site Stäubli ○ Représentants / Agents

Présence mondiale du groupe Stäubli

www.staubli.com