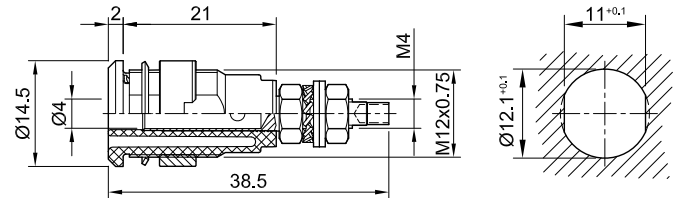
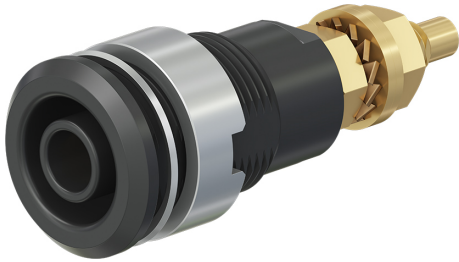


# SLB4-G

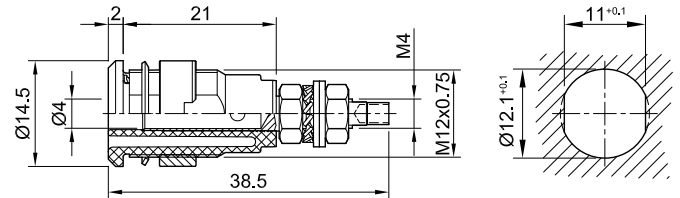


Artikelnummer 23.3020-\*

Isoliert, starr, Ø 4 mm, geeignet zur Aufnahme federnder  
Ø 4 mm-Stecker mit starrer Isolierhülse. Messingdrehteil.  
Isolationsmaterial UL94 V-0. Montage durch Festschrauben in  
Bohrungen von Platten oder Gehäusen aus Kunststoff, Metall  
etc. Gewindebolzen M4 und Lötloch.

Technische Daten	
Durchmesser Stecksystem	4 mm
Bemessungsdaten	1000 V, CAT III, 32 A / 600 V, CAT IV, 32 A
Oberfläche Kontaktteil	Au
Grundmaterial Kontaktteil	CuZn
Standardfarbe(n) *	<span style="background-color: #90EE90; border: 1px solid black; padding: 2px;">20</span> <span style="background-color: #000000; color: white; border: 1px solid black; padding: 2px;">21</span> <span style="background-color: #FF0000; color: white; border: 1px solid black; padding: 2px;">22</span> <span style="background-color: #0000FF; color: white; border: 1px solid black; padding: 2px;">23</span> <span style="background-color: #FFFF00; border: 1px solid black; padding: 2px;">24</span> <span style="background-color: #008000; color: white; border: 1px solid black; padding: 2px;">25</span> <span style="background-color: #800080; color: white; border: 1px solid black; padding: 2px;">26</span> <span style="background-color: #FFA500; border: 1px solid black; padding: 2px;">27</span> <span style="background-color: #A9A9A9; border: 1px solid black; padding: 2px;">28</span> <span style="background-color: #FFFFFF; border: 1px solid black; padding: 2px;">29</span>
Gewinde	M4
Messzubehör nach	IEC EN 61010-2-030
Mitgeliefertes Montagmaterial	2x MU0,8D/M4; MUR/M12x0,75; SSP4; 2x U/M4; FS/M4
Bemerkungen	Zubehör: Rohrschlüssel SS2; Rohrschlüssel SS425
Zulassungen	UR

# SLB4-G/N-X



Artikelnummer 49.7043-\*

Isoliert, starr, Ø 4 mm, geeignet zur Aufnahme federnder  
 Ø 4 mm-Stecker mit starrer Isolierhülse. Messingdrehteil.  
 Isolationsmaterial UL94 V-0. Montage durch Festschrauben in  
 Bohrungen von Platten oder Gehäusen aus Kunststoff, Metall  
 etc. Gewindebolzen M4 und Lötloch.

Technische Daten	
Durchmesser Stecksystem	4 mm
Bemessungsdaten	1000 V, CAT III, 32 A / 600 V, CAT IV, 32 A
Oberfläche Kontaktteil	Ni
Grundmaterial Kontaktteil	CuZn
Standardfarbe(n) *	<span style="background-color: #008000; color: white; padding: 2px;">20</span> <span style="background-color: #000000; color: white; padding: 2px;">21</span> <span style="background-color: #FF0000; color: white; padding: 2px;">22</span> <span style="background-color: #0000FF; color: white; padding: 2px;">23</span> <span style="background-color: #FFFF00; color: black; padding: 2px;">24</span> <span style="background-color: #008080; color: white; padding: 2px;">25</span> <span style="background-color: #800080; color: white; padding: 2px;">26</span> <span style="background-color: #FFA500; color: white; padding: 2px;">27</span> <span style="background-color: #808080; color: white; padding: 2px;">28</span> <span style="border: 1px solid black; padding: 2px;">29</span>
Gewinde	M4
Messzubehör nach	IEC EN 61010-2-030
Mitgeliefertes Montagematerial	2x MU0,8D/M4N; MUR/M12x0,75
Bemerkungen	Zubehör: Rohrschlüssel SS2; Rohrschlüssel SS425
Zulassungen	UR