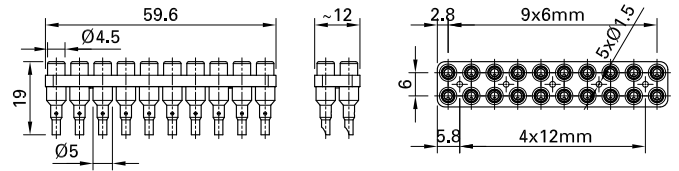
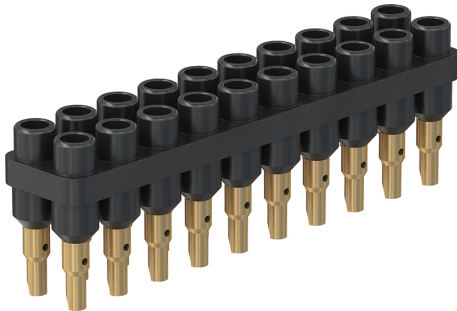


# BL2-6/20/A

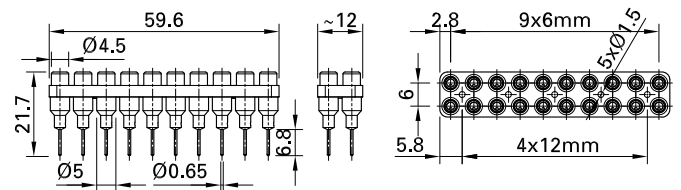
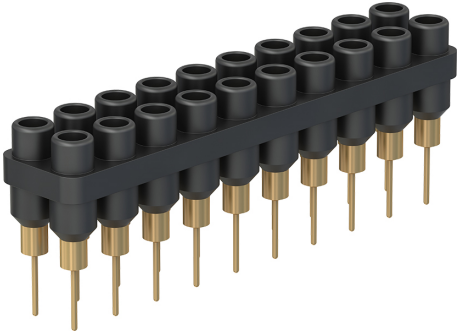


Artikelnummer 63.9356-\*

20-polige Buchsenleisten, bestehend aus 2 Reihen je 10 starren Buchsen mit Lötanschluss. Keine Einzelmontage der Buchsen nötig. Vereinfachte Panelbohrung, Orientierung der Lötanschlüsse und kompakte Montage mit nur 5 Schrauben. Steckweite 6 mm.

Technische Daten	
Durchmesser Stecksystem	2 mm
Bemessungsdaten	30 V, 10 A / 60 V, 10 A
Oberfläche Kontaktteil	Au
Grundmaterial Kontaktteil	CuZn
Standardfarbe(n) *	21 22 23 24 25
Optionale Farbe(n)	29
Messzubehör nach	IEC EN 61010-2-030

# BL2-6/20-0,65



## Artikelnummer 63.9364-\*

20-polige Buchsenleisten, bestehend aus 2 Reihen je 10 starren Buchsen mit Lötanschluss. Keine Einzelmontage der Buchsen nötig. Vereinfachte Panelbohrung, Orientierung der Lötanschlüsse und kompakte Montage mit nur 5 Schrauben. Steckweite 6 mm.

Technische Daten	
Durchmesser Stecksystem	2 mm
Bemessungsdaten	30 V, 10 A / 60 V, 10 A
Oberfläche Kontaktteil	Au
Grundmaterial Kontaktteil	CuZn
Standardfarbe(n) *	21 22 24
Optionale Farbe(n)	23 25 29