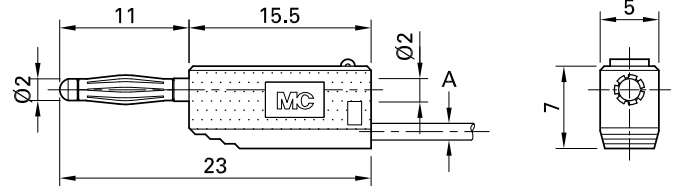
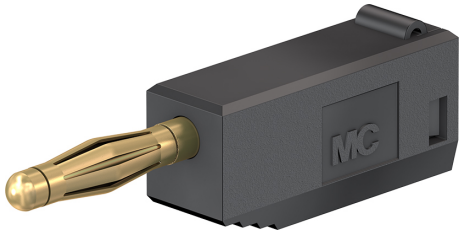


SLS205

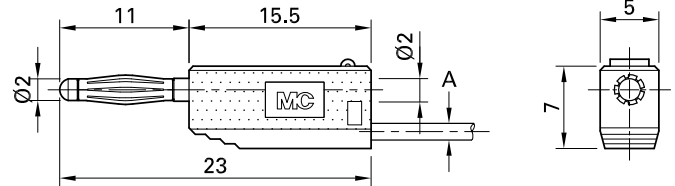
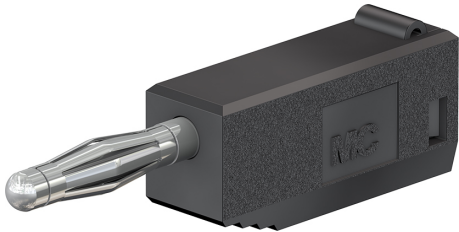


Artikelnummer 22.2616-*

Stapelbar, Ø 2 mm mit federnder MULTILAM für die Selbstmontage von Messleitungen. Lötanschluss.

Technische Daten	
Durchmesser Stecksystem	2 mm
Bemessungsdaten	30 V, 10 A / 60 V, 10 A
Oberfläche Kontaktteil	Au
Grundmaterial Kontaktteil	CuZn
Standardfarbe(n) *	21 22 23 24 25 26 27 28 29
Optionale Farbe(n)	20
Messzubehör nach	IEC EN 61010-031
Einzelteile	KT205; LS205

SLS205-X



Artikelnummer 22.2617-*

Stapelbar, Ø 2 mm mit federnder MULTILAM für die Selbstmontage von Messleitungen. Lötanschluss.

Technische Daten	
Durchmesser Stecksystem	2 mm
Bemessungsdaten	30 V, 10 A / 60 V, 10 A
Oberfläche Kontaktteil	Ni
Grundmaterial Kontaktteil	CuZn
Standardfarbe(n) *	21 22 23 24 25 26 27 28 29
Optionale Farbe(n)	20
Messzubehör nach	IEC EN 61010-031
Einzelteile	KT205; LS205-N