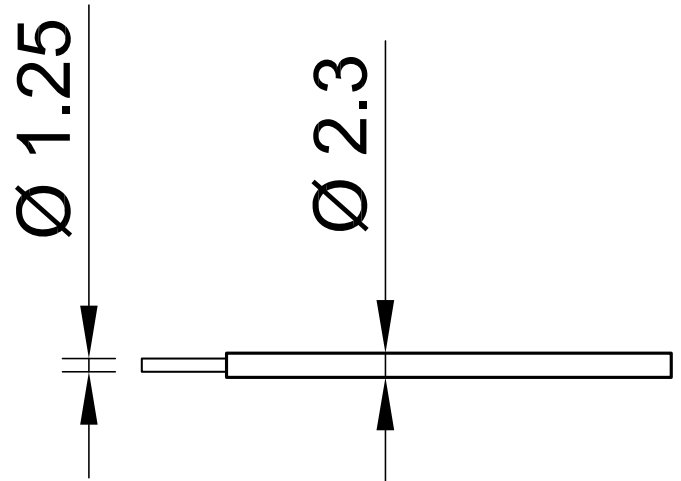


PLAST-E 0,75



Artikelnummer 60.7185-*

Hochflexible, basisisolierte Litzenleitungen 0,75 mm².

Technische Daten	
Bemessungsdaten	AC 500 V, 15 A
Standardfarbe(n) *	21 22 23
Leitungsisolation	TPE
Temperaturbereich	-30 °C ... +90 °C
Litzenaufbau (n x Ø mm)	196 x 0,07
Leitungsgewicht	10.0 kg/km
Leiterdurchmesser	1.25 mm
Leitungsdurchmesser	2.3 mm
Isolierwandstärke	0.55 mm
Zulassungen	CE, UKCA, EAC