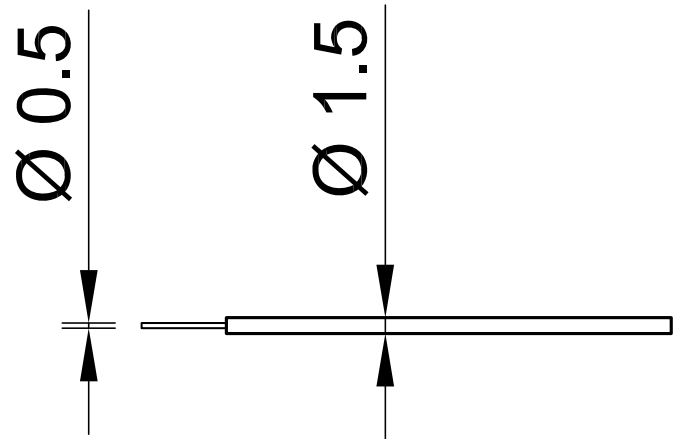
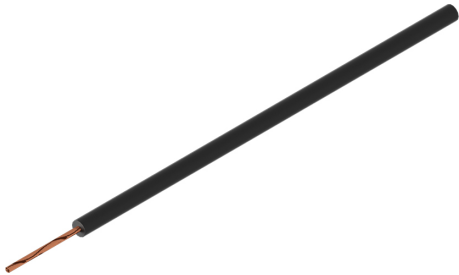


PLAST-E 0,15



Artikelnummer 60.7170-*

Hochflexible, basisisolierte Litzenleitungen 0,15 mm².

| Technische Daten | |
|-------------------------|-------------------|
| Bemessungsdaten | AC 500 V, 4 A |
| Standardfarbe(n) * | 21 22 23 24 |
| Leitungsisolation | TPE |
| Temperaturbereich | -30 °C ... +90 °C |
| Litzenaufbau (n x Ø mm) | 39 x 0,07 |
| Leitungsgewicht | 2.9 kg/km |
| Leiterdurchmesser | 0.5 mm |
| Leitungsdurchmesser | 1.5 mm |
| Isolierwandstärke | 0.5 mm |
| Zulassungen | CE, UKCA, EAC |