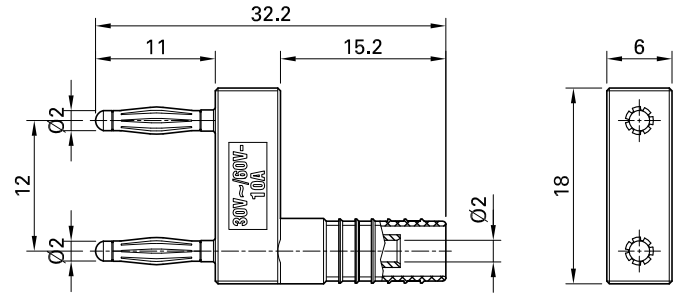
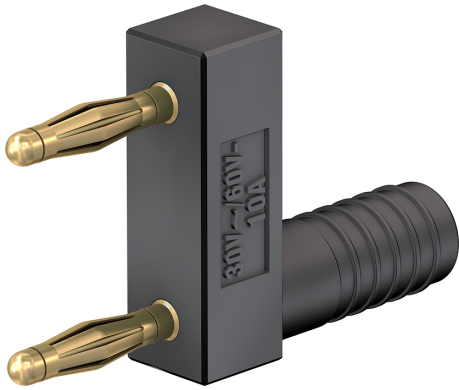


# KS2-12L/1SA/A



Artikelnummer 63.9848-\*

Isoliert, Ø 2 mm, aus Messing. Ausgestattet mit federnder MULTILAM für vibrationsfeste Kontakte – ideal für den Einsatz z. B. in der Kfz-Elektrik bei Testfahrten und Service. Starre Ø 2 mm-Buchse im Isolierkörper, geeignet zur Aufnahme federnder Ø 2 mm-Stecker mit starrer Isolierhülse.

se.

Technische Daten	
Durchmesser Stecksystem	2 mm
Bemessungsdaten	30 V, 10 A / 60 V, 10 A
Oberfläche Kontaktteil	Au
Grundmaterial Kontaktteil	CuZn
Standardfarbe(n) *	21
Steckweite	12 mm
Messzubehör nach	IEC EN 61010-031