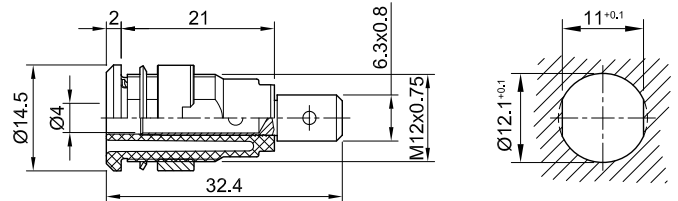


# SLB4-F6,3/N-X



Artikelnummer 49.7046-\*

Isoliert, starr, Ø 4 mm, geeignet zur Aufnahme federnder Ø 4 mm-Stecker mit starrer Isolierhülse. Messingdrehteil. Isolationsmaterial UL94 V-0. Montage durch Festschrauben in Bohrungen von Platten oder Gehäusen aus Kunststoff, Metall etc. Flachstecker 6,3 mm x 0,8 mm.

Technische Daten	
Durchmesser Stecksystem	4 mm
Bemessungsdaten	1000 V, CAT III, 32 A / 600 V, CAT IV, 32 A
Oberfläche Kontaktteil	Ni
Grundmaterial Kontaktteil	CuZn
Standardfarbe(n) *	<span style="background-color: #ffff00; border: 1px solid black; padding: 2px;">20</span> <span style="background-color: #000000; color: white; border: 1px solid black; padding: 2px;">21</span> <span style="background-color: #ff0000; color: white; border: 1px solid black; padding: 2px;">22</span> <span style="background-color: #0000ff; color: white; border: 1px solid black; padding: 2px;">23</span> <span style="background-color: #ffff00; border: 1px solid black; padding: 2px;">24</span> <span style="background-color: #008000; color: white; border: 1px solid black; padding: 2px;">25</span> <span style="background-color: #800080; color: white; border: 1px solid black; padding: 2px;">26</span> <span style="background-color: #a52a2a; color: white; border: 1px solid black; padding: 2px;">27</span> <span style="background-color: #808080; color: white; border: 1px solid black; padding: 2px;">28</span> <span style="background-color: #ffffff; color: black; border: 1px solid black; padding: 2px;">29</span>
Messzubehör nach	IEC EN 61010-2-030
Mitgeliefertes Montagmaterial	MUR/M12x0,75
Bemerkungen	Zubehör: Flachsteckhülse FSH6,3x0,8; Rohrschlüssel SS2; Rohrschlüssel SS425
Zulassungen	UR