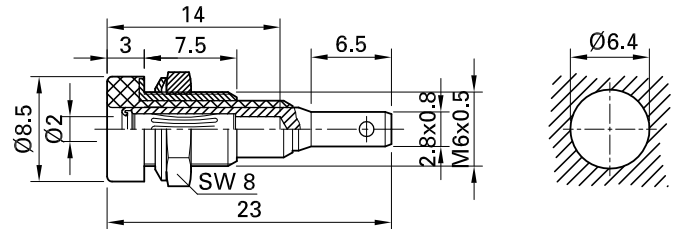
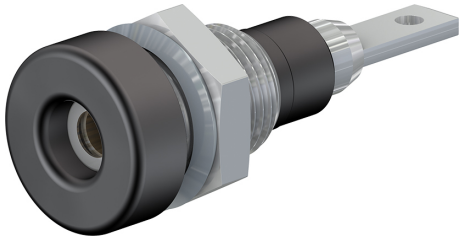


LB-IF2R



Artikelnummer 23.0060-*

Isoliert, Ø 2 mm mit federnder MULTILAM. Messingdrehteil.
Metallgewindehülse auf der Isolierung. Montage durch
Festschrauben in Bohrungen von Platten oder Gehäusen.
Flachstecker 2,8 mm x 0,8 mm.

Technische Daten	
Durchmesser Stecksystem	2 mm
Bemessungsdaten	30 V, 10 A / 60 V, 10 A
Oberfläche Kontaktteil	Optalloy
Grundmaterial Kontaktteil	CuZn
Standardfarbe(n) *	20 21 22 23 24 25 26 27 28 29
Gewinde	M6x0,5
Messzubehör nach	IEC EN 61010-2-030
Einzelteile	BI-LB-IF2R; MU/M6x0,5; SP2
Bemerkungen	Zubehör: Flachsteckhülse FSH2,8x0,8