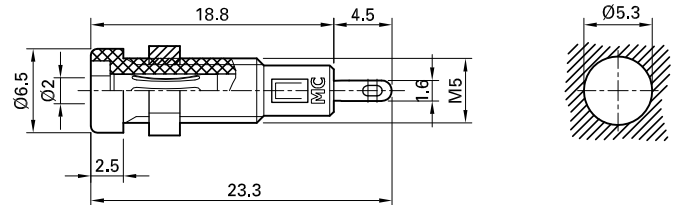
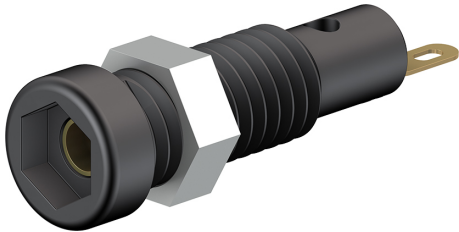


# LB2-IF



Artikelnummer 23.0050-\*

Isoliert, Ø 2 mm mit federnder MULTILAM. Montage durch Festschrauben in Bohrungen von Platten oder Gehäusen. Lötanschluss.

Technische Daten	
Durchmesser Stecksystem	2 mm
Bemessungsdaten	30 V, 10 A / 60 V, 10 A
Oberfläche Kontaktteil	Au
Grundmaterial Kontaktteil	CuZn
Standardfarbe(n) *	21 22 23 24 25
Gewinde	M5
Messzubehör nach	IEC EN 61010-2-030
Einzelteile	BI-LB2-IF; MU/M5