

# Original MC4-Evo 2000

Énergie renouvelable | Solaire photovoltaïque

FR



# Connecteur MC4-Evo 2000

## Pièces isolantes et contact à sertir



Raccord femelle PV-KBT4-EVO 2000



Raccord mâle PV-KST4-EVO 2000

Le connecteur de choix pour votre projet 2000 V :

- Combine les caractéristiques éprouvées du MC4 original et du MC4-Evo 2 original.
- Approuvé pour des tensions allant jusqu'à 2000 V DC.
- Potentiel important de réduction du coût actualisé de l'énergie (LCOE).
- Leader et pionnier: : Doublement certifié selon TÜV Rheinland et UL.
- Une technologie MULTILAM éprouvée, stable à long terme, qui garantit une performance constante et de faibles

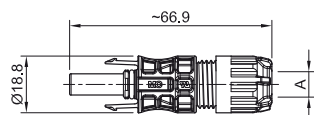
pertes tout au long de la durée de vie du connecteur.

- Plus de 5 milliards de connecteurs Stäubli avec cette technologie de contact unique ont déjà été installés dans des centrales solaires dans le monde entier.
- À utiliser avec les connecteurs adaptés de la gamme de produits MC4 et avec les câbles adaptés.
- Pour l'assemblage sur site et l'assemblage en usine.
- Peut être mis en oeuvre avec les outils Stäubli existants.

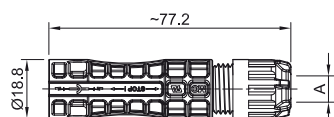
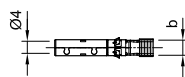
## Données techniques

Données techniques	
Plage de température ambiante (IEC)	-40 °C ... +85 °C
Plage de température ambiante (UL)	-40 °C ... +85 °C
Température limite supérieure	115 °C
Plage de température pour le transport/stockage	-30 °C ... +60 °C
Humidité relative pour le transport/stockage	< 70 %
Degré de protection, connecté	IP65/IP68 (1 m, 1 h)
Degré de protection, déconnecté	IP2X
Catégorie de surtension	III
Classe de protection (CEI)	II
Résistance de contact des connecteurs	< 0,2 mΩ
Tension nominale d'impulsion	27,2 kV (DC 2000 V)
Système de contact	MULTILAM
Mode de raccordement	Sertissage
Matériau de contact	Cuivre, étamé
Matériau d'isolant	PC
Système de verrouillage	Locking type
Classe d'inflammabilité selon UL94	Niveau V0
Test interne au brouillard salin selon la norme CEI 60068-2-52 (méthode de test 6)	Oui
Certifié TÜV-Rheinland selon 2PFG 2925/01.23	R 50608124
Certifié UL selon UL6703 CSA C22.2 No. 182.5 (cULus Listed und UL Recognized)	E343181
Niveau de température selon IEC TS 63126	Niveau 2

## Plans dimensionnels



Raccord femelle PV-KBT4-EVO 2000



Raccord mâle PV-KST4-EVO 2000



## Informations de commande

Référence	Type	Raccord femelle	Raccord mâle	Diamètre sur isolant du câble	2PFG 2925/01.23			UL 6703			Homologations			
					A (mm)	mm <sup>2</sup>	DC V	A	AWG	DC V	A	TÜV	cULus	
32.0484P0001	PV-KBT4-EVO HV2/6X	x		5,5 – 7,4	4	2000	42				x	x		
					6	2000	47							
								12	2000	39				
								10	2000	50				
32.0485P0001	PV-KST4-EVO HV2/6X		x	5,5 – 7,4	4	2000	42				x	x		
					6	2000	47							
								12	2000	39				
								10	2000	50				
32.0482P0001	PV-KBT4-EVO HV2/6II	x		7,0 – 8,8	4	2000	42				x	x		
					6	2000	47							
								12	2000	39				
								10	2000	50				
32.0483P0001	PV-KBT4-EVO HV2/6II		x	7,0 – 8,8	4	2000	42				x	x		
					6	2000	47							
								12	2000	39				
								10	2000	50				
32.0488P0001	PV-KBT4-EVO HV2/10X	x		5,5 – 7,4	10	2000	58				x	x		
								8	2000	70				
32.0489P0001	PV-KST4-EVO HV2/10X		x	5,5 – 7,4	10	2000	58				x	x		
								8	2000	70				
32.0486P0001	PV-KBT4-EVO HV2/10II	x		7,0 – 8,8	10	2000	58				x	x		
								8	2000	70				
32.0487P0001	PV-KST4-EVO HV2/10II		x	7,0 – 8,8	10	2000	58				x	x		
								8	2000	70				

### Remarque :

Pour de plus amples informations concernant la gamme de presse-étoupe adapté, veuillez consulter les instructions de montage correspondantes (voir « Informations complémentaires »).

### Remarque :

Les connecteurs non raccordés doivent être protégés de toute contamination à l'aide de bouchons de protection Stäubli. Pour plus d'informations concernant les bouchons de protection de Stäubli, veuillez consulter le catalogue correspondant (voir « Informations complémentaires »).

## Informations complémentaires



### Outils et accessoires

Pour les outils et accessoires associés de Stäubli, veuillez consulter :

[www.staubli.com/re-downloads.html](http://www.staubli.com/re-downloads.html) → Français → Catalogue → **Outils et accessoires**



### Notice de montage

Pour les instructions de montage de « Connecteur MC4-Evo 2000 », veuillez consulter :

[www.staubli.com/re-downloads.html](http://www.staubli.com/re-downloads.html) → Français → Notice de montage → **MA719**

# Connecteur MC4-Evo 2000

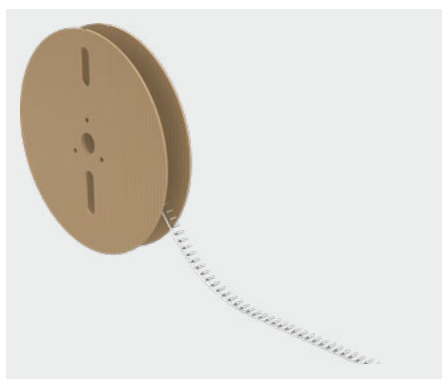
## Pièces isolantes et contacts à sertir sur bobine



Raccord femelle PV-KBT4-EVO 2000



Raccord mâle PV-KST4-EVO 2000



Bobine avec contacts

Le connecteur de choix pour votre projet 2000 V :

- Combine les caractéristiques éprouvées du MC4 original et du MC4-Evo 2 original.
- Approuvé pour des tensions allant jusqu'à 2000 V DC.
- Potentiel important de réduction du coût actualisé de l'énergie (LCOE).
- Leader et pionnier : Doublement certifié selon TÜV Rheinland et UL.
- Une technologie MULTILAM éprouvée, stable à long terme, qui garantit une performance constante et de faibles pertes tout au long de la durée de vie du connecteur.
- Plus de 5 milliards de connecteurs Stäubli avec cette technologie de contact unique ont déjà été installés dans des centrales solaires dans le monde entier.
- À utiliser avec les connecteurs adaptés de la gamme de produits MC4 et avec les câbles adaptés.

- Pour l'assemblage sur site et l'assemblage en usine.
- Peut être mis en oeuvre avec les outils Stäubli existants.

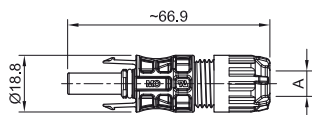
## Données techniques

Données techniques	
Plage de température ambiante (IEC)	-40 °C ... +85 °C
Plage de température ambiante (UL)	-40 °C ... +85 °C
Température limite supérieure	115 °C
Plage de température pour le transport/stockage	-30 °C ... +60 °C
Humidité relative pour le transport/stockage	< 70 %
Degré de protection, connecté	IP65/IP68 (1 m, 1 h)
Degré de protection, déconnecté	IP2X
Catégorie de surtension	III
Classe de protection (CEI)	II
Résistance de contact des connecteurs	< 0,2 mΩ
Tension nominale d'impulsion	27,2 kV (DC 2000 V)
Système de contact	MULTILAM
Mode de raccordement	Sertissage

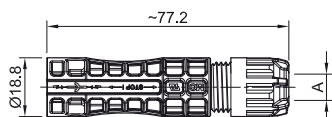
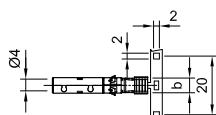
**Données techniques**

Matériau de contact	<b>Cuivre, étamé</b>
Matériau d'isolant	<b>PC</b>
Système de verrouillage	<b>Locking type</b>
Classe d'inflammabilité selon UL94	<b>Niveau V0</b>
Test interne au brouillard salin selon la norme CEI 60068-2-52 (méthode de test 6)	<b>Oui</b>
Certifié TÜV-Rheinland selon 2PFG 2925/01.23	<b>R 50608124</b>
Certifié UL selon UL6703 CSA C22.2 No. 182.5 (cULus Listed und UL Recognized)	<b>E343181</b>
Niveau de température selon IEC TS 63126	<b>Niveau 2</b>

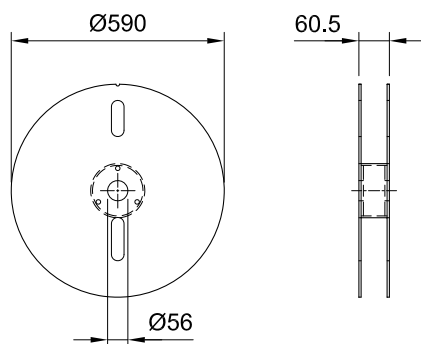
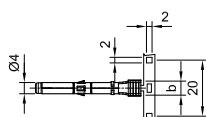
**Plans dimensionnels**



Raccord femelle PV-KBT4-EVO 2000



Raccord mâle PV-KST4-EVO 2000



Bobine avec contacts

## Informations de commande

Référence	Type	Raccord femelle	Raccord mâle	Diamètre sur isolant du câble	2PFG 2925/01.23			UL 6703			Homologations		Contacts par bobine
					A (mm)	mm <sup>2</sup>	DC V	A	AWG	DC V	A	TÜV	
32.0484P2000	PV-KBT4-EVO HV2/6X	x		5,5 – 7,4	4	2000	42				x	x	2000
					6	2000	47						
								12	2000	39			
								10	2000	50			
32.0485P2000	PV-KST4-EVO HV2/6X		x	5,5 – 7,4	4	2000	42				x	x	2000
					6	2000	47						
								12	2000	39			
								10	2000	50			
32.0482P2000	PV-KBT4-EVO HV2/6II	x		7,0 – 8,8	4	2000	42				x	x	2000
					6	2000	47						
								12	2000	39			
								10	2000	50			
32.0483P2000	PV-KST4-EVO HV2/6II		x	7,0 – 8,8	4	2000	42				x	x	2000
					6	2000	47						
								12	2000	39			
								10	2000	50			
32.0488P1500	PV-KBT4-EVO HV2/10X	x		5,5 – 7,4	10	2000	58				x	x	1500
								8	2000	70			
32.0489P1500	PV-KST4-EVO HV2/10X		x	5,5 – 7,4	10	2000	58				x	x	1500
								8	2000	70			
32.0486P1500	PV-KBT4-EVO HV2/10II	x		7,0 – 8,8	10	2000	58				x	x	1500
								8	2000	70			
32.0487P1500	PV-KST4-EVO HV2/10II		x	7,0 – 8,8	10	2000	58				x	x	1500
								8	2000	70			

### Remarque :

Pour de plus amples informations concernant la gamme de presse-étoupe adapté, veuillez consulter les instructions de montage correspondantes (voir « Informations complémentaires »).

### Remarque :

Les connecteurs non raccordés doivent être protégés de toute contamination à l'aide de bouchons de protection Stäubli. Pour plus d'informations de commande concernant les bouchons de protection de Stäubli, veuillez consulter le catalogue correspondant (voir « Informations complémentaires »).



## Informations complémentaires



### **Outils et accessoires**

Pour les outils et accessoires associés de Stäubli, veuillez consulter :

[www.staubli.com/re-downloads.html](http://www.staubli.com/re-downloads.html) → Français → Catalogue → **Outils et accessoires**



### **Notice de montage**

Pour les instructions de montage de « Connecteur MC4-Evo 2000 », veuillez consulter :

[www.staubli.com/re-downloads.html](http://www.staubli.com/re-downloads.html) → Français → Notice de montage → **MA719**







● Sites Staubli ○ Représentants/agents

# Présence mondiale du groupe Staubli

[www.staubli.com](http://www.staubli.com)